



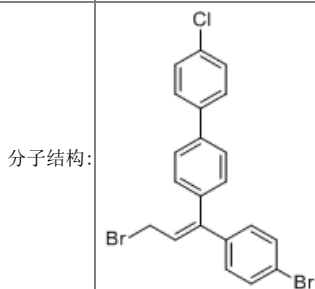
本PDF文件由 www.ichemistry.cn 免费提供, 全部信息请点击97338-00-6, 若要查询其它化学品请登录CAS号查询网

如果您觉得本站对您的学习工作有帮助, 请与您的朋友一起分享:) [爱化学www.ichemistry.cn](http://www.ichemistry.cn)

CAS Number:97338-00-6 基本信息

英文名: 1,1'-Biphenyl, 4-[3-bromo-1-(4-bromophenyl)-1-propenyl]-4'-chloro-, (E)- (9CI)

别名: (E)-4-[3-bromo-1-(4-bromophenyl)-1-propenyl]-4'-chloro-1,1'-biphenyl



分子式: $C_{21}H_{15}Br_2Cl$

分子量: 462.605

CAS登录号: 97338-00-6

CAS#97338-00-6化学试剂供应商(点击生产商链接可查看价格)

供应商信息已更新, 请登录爱化学 [CAS.No. 97338-00-6](http://CAS.No.97338-00-6) 查看
若您是此化学品供应商, 请按照[化工产品收录](#)说明进行免费添加

相关化学品信息

[97855-56-6](#) [97242-79-0](#) [97234-51-0](#) [97190-77-7](#) [97474-27-6](#) [2-甲氧基-4-硝基苯胺](#) [N-乙酰-L-丙氨酸](#) [97606-39-8](#)
[8](#) [红景天提取物](#) [97686-99-2](#) [97936-44-2](#) [97722-04-8](#) [97488-85-2](#) [97465-32-2](#) [97999-30-9](#) 427

生成时间2021/2/25 14:03:36