



本PDF文件由 [www.ichemistry.cn](http://www.ichemistry.cn) 免费提供, 全部信息请点击[94022-20-5](http://www.ichemistry.cn), 若要查询其它化学品请登录[CAS号查询网](http://www.ichemistry.cn)

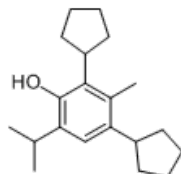
如果您觉得本站对您的学习工作有帮助, 请与您的朋友一起分享:) [爱化学www.ichemistry.cn](http://www.ichemistry.cn)

CAS Number:94022-20-5 基本信息

英文名: Phenol, 2,4-dicyclopentyl-3-methyl-6-(1-methylethyl)-

别名: 2,4-dicyclopentyl-6-isopropyl-m-cresol

分子结构:



分子式: C<sub>20</sub>H<sub>30</sub>O

分子量: 286.4516

CAS登录号: 94022-20-5

CAS#94022-20-5化学试剂供应商(点击生产商链接可查看价格)

供应商信息已更新, 请登录爱化学 [CAS No. 94022-20-5](http://www.ichemistry.cn) 查看  
若您是此化学品供应商, 请按照[化工产品收录](#)说明进行免费添加

相关化学品信息

[94108-38-0](#)   [942852-84-8](#)   [二甲卡因](#)   [94199-89-0](#)   [94042-70-3](#)   [944709-74-4](#)   [94022-62-5](#)   [944317-53-7](#)   [94278-23-6](#)   [94279-05-7](#)   [947601-90-3](#)   [948-32-3](#)   [94202-20-7](#)   [945755-56-6](#)   [94213-35-1](#)   432

生成时间2021/3/13 12:12:33