



本PDF文件由 爱化学 IChemistry.cn 免费提供, 全部信息请点击[90419-12-8](#), 若要查询其它化学品请登录[CAS号查询网](#)

如果您觉得本站对您的学习工作有帮助, 请与您的朋友一起分享:) [爱化学www.ichemistry.cn](#)

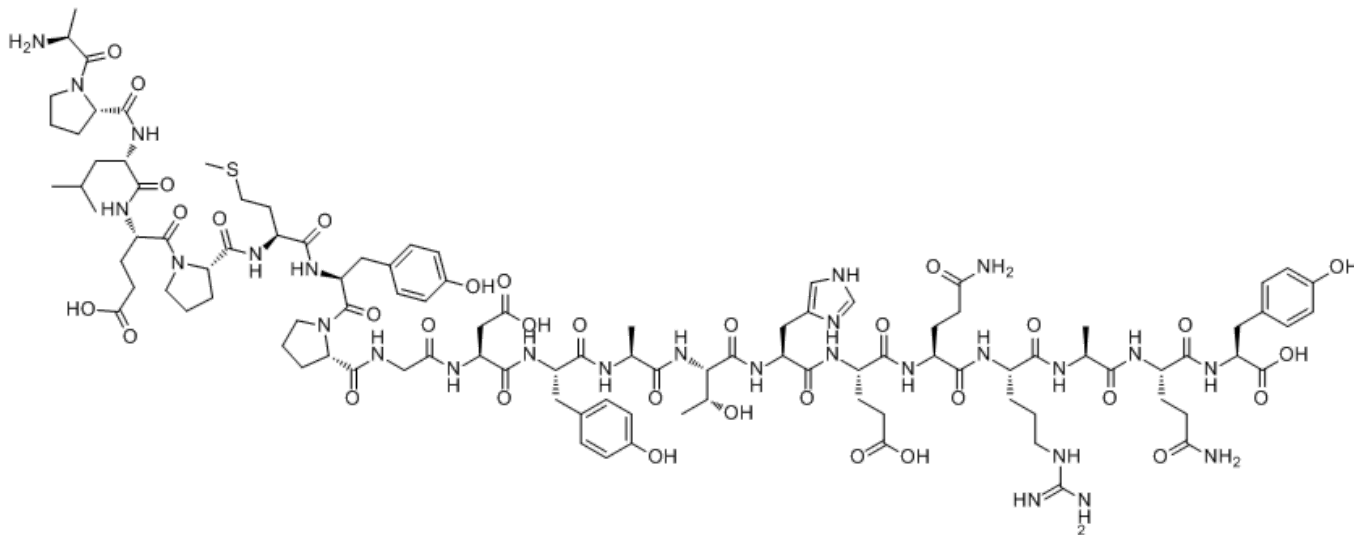
CAS Number: 90419-12-8 基本信息

中文名: ALA-PRO-LEU-GLU-PRO-MET-TYR-PRO-GLY-ASP-TYR-ALA-THR-HIS-GLU-GLN-ARG-ALA-GLN-TYR-GLU-THR-GLN-LEU-ARG-

英文名: PANCREATIC POLYPEPTIDE, RAT

别名:
 APLEPMYPGDYATHEQRAQYETQLRRYINTLTRPRY-NH₂;
 H-ALA-PRO-LEU-GLU-PRO-MET-TYR-PRO-GLY-ASP-TYR-ALA-THR-HIS-GLU-GLN-ARG-ALA-GLN-TYR-GLU-THR-GLN-LEU-ARG-ARG-TYR-ILE-ASN-THR-LEU-THR-ARG-PRO-ARG-TYR-NH₂;
 ALA-PRO-LEU-GLU-PRO-MET-TYR-PRO-GLY-ASP-TYR-ALA-THR-HIS-GLU-GLN-ARG-ALA-GLN-TYR;
 ALA-PRO-LEU-GLU-PRO-MET-TYR-PRO-GLY-ASP-TYR-ALA-THR-HIS-GLU-GLN-ARG-ALA-GLN-TYR-GLU-THR-GLN-LEU-ARG-ARG-TYR-ILE-ASN-THR-LEU-THR-ARG-PRO-ARG-TYR-NH₂;
 PANCREATIC POLYPEPTIDE, RAT;
 PP, RAT;
 Ala-Pro-Leu-Glu-Pro-Met-Tyr-Pro-Gly-Asp-Tyr-Ala-Thr-Ala-Thr-His-Glu-Gln-Arg-Ala-Gln-Tyr-Glu-Thr-Gln-Leu-Arg-Arg-Tyr-Ile-Asn-Thr-Leu-Thr-Arg-Tyr-NH₂;
 ala-pro-leu-glu-pro-met-tyr-pro-gly-asp-tyr-ala-thr-his-glu-gln-arg-ala-gln-tyr-glu-thr-gln-leu-arg-arg-tyr-ile-asn-thr-leu-thr-arg-pro-arg-tyr-nh2

分子结构:



分子式: C₁₉₅H₂₉₈N₅₈O₅₇S₁

CAS登录号: 90419-12-8

CAS#90419-12-8化学试剂供应商(点击生产商链接可查看价格)

将来试剂—打造最具性价比试剂品牌 专业从事90419-12-8及其他化工产品的生产销售 021-61552785

将来试剂—打造最具性价比试剂品牌 ALA-PRO-LEU-GLU-PRO-MET-TYR-PRO-GLY-ASP-TYR-ALA-THR-HIS-GLU-GLN-ARG-ALA-GLN-TYR-GLU-THR-GLN-LEU-ARG-专业生产商、供应商, 技术力量雄厚 021-61552785

供应商信息已更新且供应商的链接失效, 请登录爱化学 [CAS No. 90419-12-8](#) 查看

若您在此化学品供应商, 请按照[化工产品收录](#)说明进行免费添加

相关化学品信息

[壳聚糖](#) [C6-8-碳烯加氢甲酰化物蒸馏残余物](#) [90626-42-9](#) [90967-43-4](#) [α-苯甲酰-ω-苯甲酰氧基-聚氧乙烯](#) [90950-33-](#)

7	9010-02-0	4-C10-14-烷基衍生物苯磺酸钙盐	90007-06-0	硫酸软骨素钠	90815-30-8	90806-58-9	90011-03-3	N-
		[4-氰基-3-(三氟甲基)苯基]-3-(4-氟苯巯基)-2-羟基-2-甲基丙酰胺	90961-45-8	加压素	90045-97-9	90994-23-3	90482-24-	
9	9007-93-6	反式-4-苯基-L-脯氨酸盐酸盐	聚乙二醇丁醚	90914-91-3	9035-69-2	二氟莫达非尼	9-氨基吡	
		啶	90503-06-3	904815-39-0	90721-27-0	盐酸扎利罗登		

生成时间2021/2/1 8:10:38