



本PDF文件由

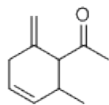
免费提供, 全部信息请点击[90213-41-5](#), 若要查询其它化学品请登录[CAS号查询网](#)如果您觉得本站对您的学习工作有帮助, 请与您的朋友一起分享:) [爱化学www.ichemistry.cn](#)

## CAS Number:90213-41-5 基本信息

英文名: Ethanone, 1-(2-methyl-6-methylene-3-cyclohexen-1-yl)-

别名: Ethanone, 1-(2-methyl-6-methylene-3-cyclohexen-1-yl)- (9CI)

分子结构:

分子式: C<sub>10</sub>H<sub>14</sub>O

分子量: 150.22

CAS登录号: 90213-41-5

CAS#90213-41-5化学试剂供应商(点击生产商链接可查看价格)

供应商信息已更新, 请登录爱化学 [CAS No. 90213-41-5](#) 查看  
 若您在此化学品供应商, 请按照[化工产品收录](#)说明进行免费添加

## 相关化学品信息

[聚氧乙烯山梨糖醇酐单棕榈酸酯](#) [C8-14-烷基硫酸单酯锂盐](#) [羧肽酶B](#) [己二酸与1,2-乙醇、1,1'-亚甲基双\(异氰酸根合苯\)和1,2-丙二醇的聚合物](#) [90111-34-5](#) [2,2',2',2'-\[1,2-联二亚甲基四\(4,1-亚苯基亚甲氧\)\]四环氧乙烷](#) [甲醛与N,N-二甲苯胺和N-乙基-2-甲基苯胺的反应产物的钼酸盐磷酸盐](#) [2-乙基苯酚](#) [异壬酸-新癸酸的铅络合物\(碱性\)](#) [90473-70-4](#) [氯喹黄隆](#) [新绿原酸](#) [2-乙基己酸-异辛酸的铅络合物\(碱性\)](#) [90113-78-3](#) [脲与氯化铵](#) [氯丙烷](#) [丙二醇丁醚](#) [二氧化锡](#) 574