



本PDF文件由

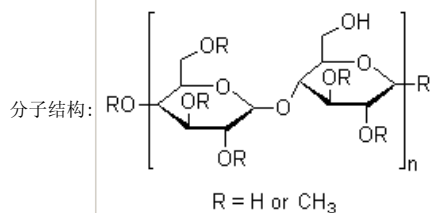
免费提供, 全部信息请点击[9004-67-5](#), 若要查询其它化学品请登录[CAS号查询网](#)如果您觉得本站对您的学习工作有帮助, 请与您的朋友一起分享:) [爱化学www.icchemistry.cn](#)

CAS Number:9004-67-5 基本信息

中文名: 甲基纤维素

英文名: Methyl cellulose

别名: Methyl ether cellulose



CAS登录号: 9004-67-5

EINECS登录号: 232-674-9

物理化学性质

水溶性: 可溶INCOLDWATER

性质描述: 该品为白色粉末或纤维状物, 是构成纤维素的葡萄糖中三个羟基全部或部分甲基化所得的产物。如果全甲基化, 则取代度为3, 甲氧基的含量为45.6。一般产品含甲氧基为26-33, 其取代度为1.7-2.2。取代度为1.3-2.6的制品可溶于水、吡啶、冰醋酸。甲基纤维素的性质与取代度有关, 在取代度相同时, 取代基分布越均匀的一般聚合度越低, 溶解性也越好。当加热时, 其粘度开始时稍有降低, 但达到某一温度后又急剧变粘而凝胶化。

安全信息

安全说明: S24/25: 防止皮肤和眼睛接触。

CAS#9004-67-5化学试剂供应商(点击生产商链接可查看价格)

百灵威科技有限公司 专业从事9004-67-5及其他化工产品的生产销售 400-666-7788

阿法埃莎(Alfa Aesar) 甲基纤维素专业生产商、供应商, 技术力量雄厚 800-810-6000/400-610-6006

梯希爱(上海)化成工业发展有限公司 长期供应Methyl cellulose等化学试剂, 欢迎垂询报价 800-988-0390

深圳迈瑞尔化学技术有限公司(代理ABCR) 生产销售Methyl ether cellulose等化学产品, 欢迎订购 0755-86170099

萨恩化学技术(上海)有限公司 是以9004-67-5为主的化工企业, 实力雄厚 021-58432009

阿达玛斯试剂 本公司长期提供甲基纤维素等化工产品 400-111-6333

Acros Organics 是Methyl cellulose等化学品的生产制造商 +32 14/57.52.11

阿凡达化学 专业生产和销售Methyl ether cellulose, 值得信赖 400-615-9918

生工生物(上海)有限公司 专业从事9004-67-5及其他化工产品的生产销售 800-820-1016 / 400-821-0268

供应商信息已更新且供应商的链接失效, 请登录爱化学 [CAS No. 9004-67-5](#) 查看

若您在此化学品供应商, 请按照[化工产品收录](#)说明进行免费添加

其他信息

产品应用: 用作分散、乳化剂、增稠剂、胶粘剂、上浆剂、保水剂。

生产方法及其他:

由浆粕制备碱纤维, 再与氯甲烷醚化制得。浆粕根据来源不同, 有棉浆、木浆、草浆等, 工业中通常采用木浆和棉浆(棉短绒)。浆粕中的纤维素本身难以氯甲烷作用, 须先制成碱纤维素。将1份纤维素、0.9-1.2份氢氧化钠与0.9-1.2份(均为重量)水配合, 在30℃左右浸泡1-2h。然后压榨除去多余的碱液, 得到析块状的碱纤维素。将其撕碎, 使碱纤维素组织疏松并使之进一步均匀化, 经与空气中氧发生作用。碱纤维素降解使聚合度降低, 达到调节产品粘度的目的。经此老化过程的碱纤维素是悬浮于过量的氯甲烷(一般为浆粕重量的10-15倍)中, 在60-70℃反应

5h左右即可完成醚化，相应的反应压力约1.7MPa。产品的后处理包括成品的洗涤和干燥。一般是在80-90℃的热水中洗涤，加入适量的[盐酸](#)（或[硫酸](#)）中和，并加入草[酸](#)使其与[铁](#)及重[金](#)属络合，在水洗时随同氯化钠等盐类一起除去。洗净后的产品经脱水、干燥即得甲基纤维素成品。

相关化学品信息

[90321-31-6](#) [单和双\(2-乙己基\)磷酸酯](#) [四丙基丁二酸与1,2-丙二醇的酯化物](#) [\(R\)-4-苯基-2-噁唑烷酮](#) [葡聚糖铁](#) [90549-76-1](#) [90065-69-3](#) [90965-61-0](#) [90872-18-7](#) [聚十八烷基乙烯基醚](#) [906352-98-5](#) [胶原\(蛋白\)\(9CL\)](#) [\(S\)-\(+\)-N-\(3,5-二硝基苯甲酰\)- \$\alpha\$ -苯基甘氨酸](#) [90389-07-4](#) [聚乙烯醇](#) [乳酸钙](#) [壬基酚聚氧乙烯醚cas](#) [苯并噻吩](#) 526