



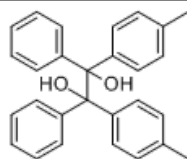
本PDF文件由 www.ichemistry.cn 免费提供, 全部信息请点击[808-12-8](#), 若要查询其它化学品请登录[CAS号查询网](#)

如果您觉得本站对您的学习工作有帮助, 请与您的朋友一起分享:) [爱化学www.ichemistry.cn](http://www.ichemistry.cn)

CAS Number:808-12-8 基本信息

中文名:	1,2-二(4-甲基苯基)-1,2-二苯基-1,2-乙二醇
英文名:	1,2-Ethanediol, 1,2-bis(4-methylphenyl)-1,2-diphenyl-
别名:	1,2-Ethanediol, 1,2-diphenyl-1,2-di-p-tolyl- (6CI, 7CI, 8CI)

分子结构:



分子式:	C ₂₈ H ₂₆ O ₂
分子量:	394.50484
CAS登录号:	808-12-8

CAS#808-12-8化学试剂供应商(点击生产商链接可查看价格)

百灵威科技有限公司 专业从事808-12-8及其他化工产品的生产销售 400-666-7788
 上海迈瑞尔化学技术有限公司 1,2-二(4-甲基苯基)-1,2-二苯基-1,2-乙二醇专业生产商、供应商, 技术力量雄厚 0755-86170099
 安耐吉化学 长期供应C₂₈H₂₆O₂等化学试剂, 欢迎垂询报价 021-58432009

供应商信息已更新且供应商的链接失效, 请登录爱化学 [CAS No. 808-12-8](#) 查看

若您在此化学品供应商, 请按照[化工产品收录](#)说明进行免费添加

相关化学品信息

[804438-57-1](#) [800377-16-6](#) [80832-89-9](#) [801157-79-9](#) [桐油](#) [80933-77-3](#) [酵母萃取物](#) [乙酸松油酯](#) [807328-18-](#)
[3](#) [801998-22-1](#) [802870-19-5](#) [80863-06-5](#) [瑞莫必利](#) [8050-81-5](#) [2,4-二甲基-2,6-庚二烯-1-醇](#) 425

生成时间2021/6/11 22:12:23