



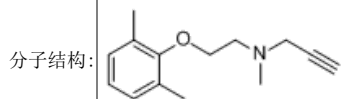
本PDF文件由 [www.ichemistry.cn](http://www.ichemistry.cn) 免费提供, 全部信息请点击[803635-22-5](http://803635-22-5), 若要查询其它化学品请登录[CAS号查询网](http://CAS号查询网)

如果您觉得本站对您的学习工作有帮助, 请与您的朋友一起分享:) [爱化学www.ichemistry.cn](http://www.ichemistry.cn)

#### CAS Number:803635-22-5 基本信息

英文名: 2-Propyn-1-amine, N-[2-(2,6-dimethylphenoxy)ethyl]-N-methyl-

别名: 2-Propyn-1-amine, N-[2-(2,6-dimethylphenoxy)ethyl]-N-methyl- (9CI)



分子式:  $C_{14}H_{19}NO$

分子量: 217.30676

CAS登录号: 803635-22-5

CAS#803635-22-5化学试剂供应商(点击生产商链接可查看价格)

供应商信息已更新, 请登录爱化学 [CAS No. 803635-22-5](http://CAS No. 803635-22-5) 查看  
若您是此化学品供应商, 请按照[化工产品收录](#)说明进行免费添加

#### 相关化学品信息

[80477-77-6](#)   [80820-43-5](#)   [804442-97-5](#)   [801151-81-5](#)   [805945-23-7](#)   [803616-16-2](#)   [802322-90-3](#)   [80980-09-2](#)   [802842-87-1](#)   [80483-77-8](#)   [2-正辛腈](#)   [80947-81-5](#)   [805188-27-6](#)   [80141-82-8](#)   [802326-65-4](#)   446

生成时间2021/2/28 10:27:00