



本PDF文件由 IChemistry.cn 免费提供, 全部信息请点击[75976-10-2](#), 若要查询其它化学品请登录[CAS号查询网](#)

如果您觉得本站对您的学习工作有帮助, 请与您的朋友一起分享:) [爱化学www.ichemistry.cn](#)

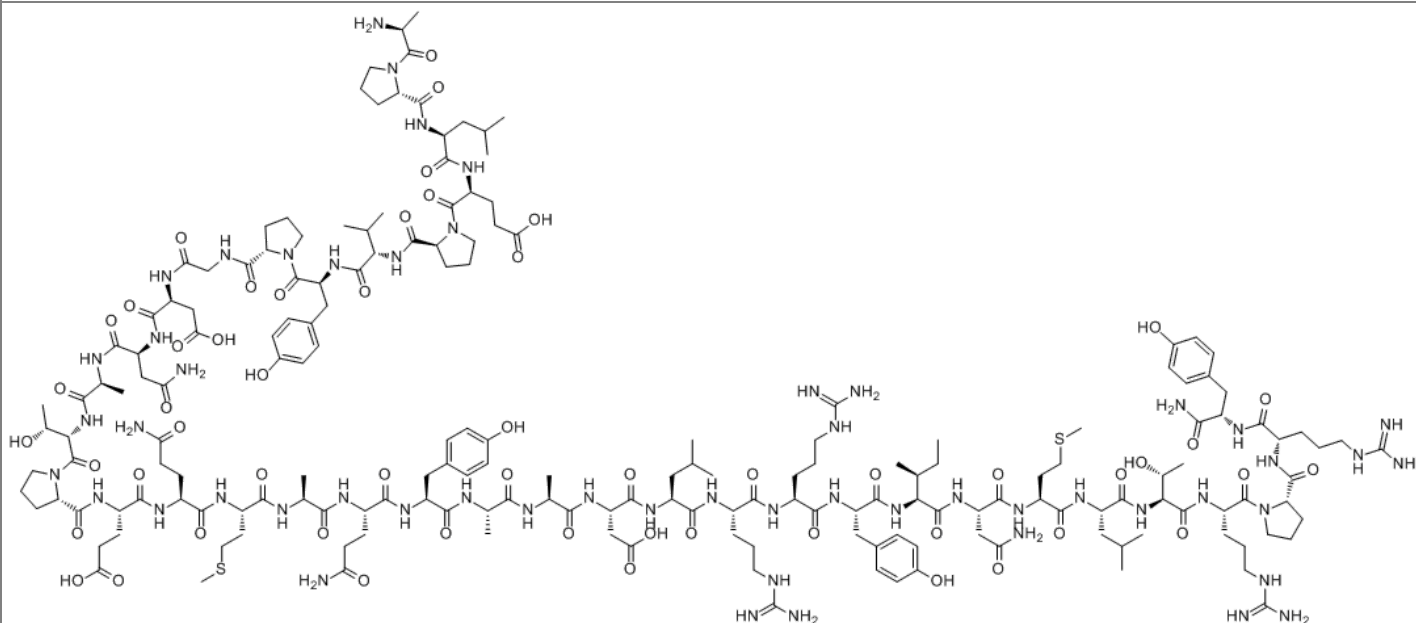
CAS Number:75976-10-2 基本信息

中文名: 人体胰脏多肽

英文名: PANCREATIC POLYPEPTIDE, HUMAN

别名: H-ALA-PRO-LEU-GLU-PRO-VAL-TYR-PRO-GLY-ASP-ASN-ALA-THR-PRO-GLU-GLN-MET-ALA-GLN-TYR-ALA-ALA-ASP-LEU-ARG-ARG-TYR-ILE-ASN-MET-LEU-THR-ARG-PRO-ARG-TYR-NH₂; APLEPVYPGDNATPEQMAQYAADLRRYINMLTRPRY-NH₂; ALA-PRO-LEU-GLU-PRO-VAL-TYR-PRO-GLY-ASP-ASN-ALA-THR-PRO-GLU-GLN-MET-ALA-GLN-MET-ALA-GLN-TYR-ALA-ALA-ASP-LEU-ARG-ARG-TYR-ILE-ASN-MET-LEU-THR-ARG-PRO-ARG-TYR-NH₂; ALA-PRO-LEU-GLU-PRO-VAL-TYR-PRO-GLY-ASP-ASN-ALA-THR-PRO-GLU-GLN-MET-ALA-GLN-TYR-ALA-ALA-ASP-LEU-ARG-ARG-TYR-ILE-ASN-MET-LEU-THR-ARG-PRO-ARG-TYR-NH₂; ALA-PRO-LEU-GLU-PRO-VAL-TYR-PRO-GLY-ASP-ASN-ALA-THR-PRO-GLU-GLN-MET-ALA-GLN-TYR-ALA-ALA-ASP-LEU-ARG-ARG-TYR-ILE-ASN-MET-LEU-THR-ARG-PRO-ARG-TYR-NH₂ HUMAN; PP, HUMAN; PANCREATIC POLYPEPTIDE; PANCREATIC POLYPEPTIDE, HUMAN

分子结构:



分子式: C₁₈₅H₂₈₇N₅₃O₅₄S₂

CAS 登记号: 75976-10-2

CAS#75976-10-2化学试剂供应商(点击生产商链接可查看价格)

将来试剂—打造最具性价比试剂品牌 专业从事75976-10-2及其他化工产品的生产销售 021-61552785

供应商信息已更新且供应商的链接失效, 请登录爱化学 [CAS No. 75976-10-2](#) 查看

若您在此化学品供应商, 请按照[化工产品收录](#)说明进行免费添加

相关化学品信息

[\(1S,2S\)-2-氨基环戊烷甲酸乙酯](#) [7592-99-6](#) [2-溴-5-甲氧基苯甲醛](#) [754149-05-8](#) [757916-45-3](#) [759421-81-3](#) [75980-37-9](#) [\(4'-甲氧基-联苯-3-基\)-乙](#)
[酸](#) [754201-38-2](#) [胞苷5-三磷酸高碘酸钠盐 90-95%\(-20℃\)](#) [75847-68-6](#) [75935-65-8](#) [二氯二氟甲烷](#) [75007-24-8](#) 454

生成时间2021/1/12 0:04:38