



本PDF文件由

免费提供, 全部信息请点击[67292-36-8](#), 若要查询其它化学品请登录[CAS号查询网](#)如果您觉得本站对您的学习工作有帮助, 请与您的朋友一起分享:) [爱化学www.ichemistry.cn](#)

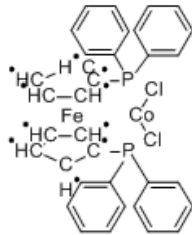
## CAS Number:67292-36-8 基本信息

中文名: (1,1'-双(二苯基膦)二茂铁)二氯化钴

英文名: [1,1'-Bis(diphenylphosphino)ferrocene]dichlorocobalt(II)

别名: Cobalt, [1,1'-bis(diphenylphosphino)ferrocene-P,P']dichloro-, (T-4)-;  
Ferrocene, 1,1'-bis(diphenylphosphino)-, cobalt complex;  
(1,1'-Bis(diphenylphosphino)ferrocene)dichlorocobalt;  
Dichloro[ferrocene-1,1'-diylbis(diphenylphosphine-P)]cobalt(II)

分子结构:

分子式: C<sub>34</sub>H<sub>28</sub>Cl<sub>2</sub>CoFeP

分子量: 684.23

CAS登录号: 67292-36-8

## CAS#67292-36-8化学试剂供应商(点击生产商链接可查看价格)

阿法埃莎(Alfa Aesar) 专业从事[67292-36-8](#)及其他化工产品的生产销售 800-810-6000/400-610-6006

安耐吉化学 (1,1'-双(二苯基膦)二茂铁)二氯化钴专业生产商、供应商, 技术力量雄厚 021-58432009

供应商信息已更新且供应商的链接失效, 请登录爱化学 [CAS No. 67292-36-8](#) 查看

若您在此化学品供应商, 请按照[化工产品收录](#)说明进行免费添加

## 相关化学品信息

[67939-95-1](#)   [2-甲氧基-5-硝基苯胺盐酸盐](#)   [67213-74-5](#)   [67400-25-3](#)   [67786-11-2](#)   [6795-81-9](#)   [67571-90-8](#)   [2-羟甲基吡嗪](#)  
[酸性红337](#)   [67225-86-9](#)   [6791-12-4](#)   [0,0-二乙基-O-\(2,2-二氯-1-β-氯乙氧基乙烯基\)磷酸酯](#)   [67494-01-3](#)   [67104-97-](#)  
[6](#)   [\(2-甲氧基苯氧基\)乙腈](#)   452

生成时间2021/4/18 21:11:35