



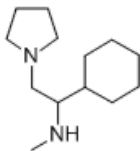
本PDF文件由 [www.ichemistry.cn](http://www.ichemistry.cn) 免费提供, 全部信息请点击[672310-00-8](http://www.ichemistry.cn), 若要查询其它化学品请登录[CAS号查询网](http://www.ichemistry.cn)

如果您觉得本站对您的学习工作有帮助, 请与您的朋友一起分享:) [爱化学www.ichemistry.cn](http://www.ichemistry.cn)

#### CAS Number:672310-00-8 基本信息

英文名: (1-CYCLOHEXYL-2-PYRROLIDIN-1-YL-ETHYL)-METHYL-AMINE

分子结构:



分子式:  $C_{13}H_{26}N_2$

分子量: 210.35894

CAS登录号: 672310-00-8

CAS#672310-00-8化学试剂供应商(点击生产商链接可查看价格)

供应商信息已更新, 请登录爱化学 [CAS No. 672310-00-8](http://www.ichemistry.cn) 查看

若您在此化学品供应商, 请按照[化工产品收录说明](#)进行免费添加

#### 相关化学品信息

[67688-64-6](#)   [67676-66-8](#)   [672921-69-6](#)   [675602-69-4](#)   [67801-46-1](#)   [6787-06-0](#)   [67038-54-4](#)   [67213-74-5](#)   [67428-35-](#)  
[7](#)   [反-戊基环己烷甲酸-对-乙氧基苯酚酯](#)   [6781-65-3](#)   [2-甲基-2-丙烯酸与2-丙烯酸丁酯](#)   [6797-13-3](#)   [67674-14-0](#)   [67640-29-](#)  
[3](#)   [2-\[3,5-双\(三氟甲基\)苯基\]丙-2-醇](#)   [二异丁基氟化铝](#)   [2,2'-\[\(3,3'-二甲基\[1,1'-联苯\]-4,4'-二基\)双\(偶氮\)\]双\[4-千基\]苯](#)  
[酚](#)   [67-95-8](#)   [DL-谷氨酸钙水合物](#)   [6712-62-5](#)   [670-65-5](#)   [三氟化硼-异丙醇试剂\(10-20%\)\[用于酯化\]](#)   [674285-08-6](#)   [6792-](#)  
[71-8](#)   [67845-34-5](#)   [黑檀醇](#)   [6772-85-6](#)   [吡草胺](#)   [5-甲基-1H-苯并三唑硫酸盐\(2: 1\)](#)

生成时间2021/9/3 4:20:26