



本PDF文件由 爱化学 IChemistry.cn 免费提供, 全部信息请点击[6428-31-5](#), 若要查询其它化学品请登录[CAS号查询网](#)

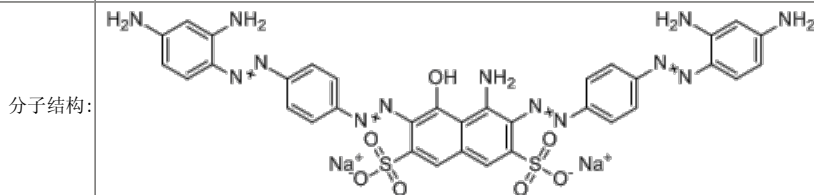
如果您觉得本站对您的学习工作有帮助, 请与您的朋友一起分享:) [爱化学www.ichemistry.cn](#)

CAS Number:6428-31-5 基本信息

中文名: 直接黑19

英文名: Direct Black 19

别名: disodium 4-amino-3,6-bis[[4-[(2,4-diaminophenyl)azo]phenyl]azo]-5-hydroxynaphthalene-2,7-disulphonate;
2,7-Naphthalenedisulfonic acid, 4-amino-3,6-bis4-(2,4-diaminophenyl)azophenylazo-5-hydroxy-, disodium salt;
RIFAZOLBLACKGR;
Direct black 19 (C. I. 35255);
Black G;
Atul Direct Black VG;
Benzo Fast Black G;
Condires Black AN



分子式: $C_{34}H_{27}N_{13}Na_2O_7S_2$

分子量: 839.771

CAS登录号: 6428-31-5

EINECS登录号: 229-208-1

物理化学性质

性质描述: 黑色粉末。水溶性很好, 其水溶液呈绿光黑色, 加入 10%硫酸颜色略显红; 加入浓碱液呈绿光蓝色。微溶于乙醇、丙酮。于浓硫酸中呈绿光黑色, 稀释后产生红光黑色沉淀; 于浓硝酸中呈深棕色。染色时遇铜离子色光微绿, 遇铁离子色光略有变化。

CAS#6428-31-5化学试剂供应商(点击生产商链接可查看价格)

供应商信息已更新, 请登录爱化学 CAS No. 6428-31-5 查看
若您在此化学品供应商, 请按照[化工产品收录](#)说明进行免费添加

其他信息

产品应用: 直接耐晒黑 G 是主要的黑色染料品种之一。主要用于棉、黏胶纤维以及棉、黏胶纤维与蚕丝、羊毛交织、混纺织物的染色和直接印花。主要染黑色, 印花则普遍采用灰及黑色, 也可与棕色染料拼成各种不同深度的咖啡等色, 少量用于调色光, 以增加色谱。染羊毛黏胶纤维混纺织物时, 可与中性黑 BRL 同浴染色, 得色均匀。也可与分散染料同浴染漆黏混纺织物。上染率好, 移染性稍差, 染色后可用固色剂 Y、固色剂 M 处理, 但色光微绿, 用脲醛树脂整理可不改变色光, 也能提高湿处理牢度。

以间苯二胺、对硝基苯胺、H 酸为原料, 首先将对硝基苯胺重氮化, 再在弱酸性介质中与 H 酸进行第一次偶合。然后于弱碱性条件下与 H 酸进行第二次偶合。再用硫化碱对硝基还原, 并重氮化, 与间苯二胺进行第三次偶合得产物。经盐析、过滤、烘干、粉碎得成品。。

在重氮锅中加入 400L 水、650kg 盐酸 (30%)、276kg 对硝基苯胺 (100%), 升温至 80℃, 搅拌全溶, 然后加冰 800-1000kg, 降温至 1-2℃, 于液下快速加入 140.8kg 亚硝酸钠 (100%), 维持反应温度≤16℃, 反应 40min, 至溶液透明。

生产方法及其他: 取 H 酸 325kg (100%)、水 450kg 打浆后, 迅速加入至上述重氮液中, 维持反应温度 $\leq 18^{\circ}\text{C}$, 维持反应约 40-50min。随后加冰降温至 $8-10^{\circ}\text{C}$, 迅速加入 300-320kg 纯碱粉 (约 10min 内加完), 维持 $\leq 20^{\circ}\text{C}$ 完成第二次偶合反应。

取 235kg [硫化钠](#)、1000kg 水加热溶解, 然后自然冷却至 50°C , 加入至上述偶合液中, 升温至 35°C , 反应 1-2h。反应结束, 加入 1000kg 盐酸 (30%) 酸析, 约 1h 加完。然后升温至 60°C 赶[二氧化硫](#) 4h, 过滤。

取滤饼、水 1000L、纯碱 58kg 打浆, 升温至 60°C , 抽滤, 滤液中加入 127kg 亚[硝酸钠](#) (100%)。

于另一重氮锅中加入 550kg 盐酸 (30%)、冰和水, 降温至 $\leq 18^{\circ}\text{C}$, 加入上述含亚硝酸钠的滤液, 约 1h 加完, 继续反应 3h, 取[碘化钾](#)试纸测终点。随后加冰, 降温至 $5-6^{\circ}\text{C}$, 加入纯碱粉, 调 pH 值至 6.5, 加入 110kg 间苯二胺 (100%), 于 20°C 反应 2h。过滤, 滤饼加水 1500L、纯碱 20kg 打浆, 干燥, 得染料约 900kg。

相关化学品信息

[6437-61-2](#) [64874-21-1](#) [64253-41-4](#) [6489-76-5](#) [6493-44-3](#) [6429-11-4](#) [弱酸性蓝AS](#) [64046-68-0](#) [64531-29-9](#) [64050-57-3](#) [64418-91-3](#) [64761-76-8](#) [641-33-8](#) [64301-64-0](#) [64050-55-1](#) [64511-76-8](#) [64925-80-0](#) [64505-52-8](#) [64835-48-9](#) [头孢曲唑丙二醇](#) [盐酸乌拉地尔](#) [64307-57-9](#) [64907-54-6](#) [64469-16-5](#) [6410-54-4](#) [647-29-0](#) [64467-49-8](#) [64049-46-3](#) [64346-56-1](#) [64038-01-3](#)

生成时间2014-11-14 14:11:50