



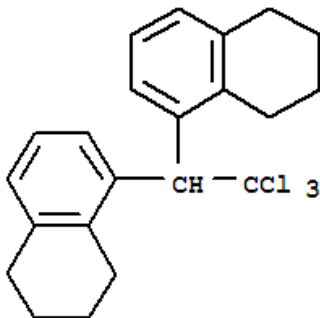
本PDF文件由 [www.ichemistry.cn](http://www.ichemistry.cn) 免费提供, 全部信息请点击[63938-36-3](http://www.ichemistry.cn), 若要查询其它化学品请登录[CAS号查询网](http://www.ichemistry.cn)

如果您觉得本站对您的学习工作有帮助, 请与您的朋友一起分享:) [爱化学www.ichemistry.cn](http://www.ichemistry.cn)

CAS Number: 63938-36-3 基本信息

英文名: Naphthalene, 1,1'-(2,2,2-trichloroethylidene)bis[5,6,7,8-tetrahydro- (9CI)

分子结构:



分子式:  $C_{22}H_{23}Cl_3$

分子量: 393.777

CAS登录号: 63938-36-3

CAS#63938-36-3化学试剂供应商(点击生产商链接可查看价格)

供应商信息已更新, 请登录爱化学 [CAS No. 63938-36-3](http://www.ichemistry.cn) 查看  
若您是此化学品供应商, 请按照[化工产品收录](#)说明进行免费添加

相关化学品信息

[63879-39-0](#)   [63869-80-7](#)   [间苯二甲酸-5-磺酸钠](#)   [6319-45-5](#)   [63834-80-0](#)   [63942-51-8](#)   [6323-32-6](#)   [6302-43-8](#)   [63473-06-3](#)   [63661-61-0](#)   [63213-41-2](#)   [63938-03-4](#)   [1-\(2-噁吩\)乙胺](#)   [6326-34-7](#)   [6328-00-3](#)   424

生成时间2021/4/27 23:02:05