



本PDF文件由 [www.ichemistry.cn](http://www.ichemistry.cn) 免费提供, 全部信息请点击[481631-45-2](http://481631-45-2), 若要查询其它化学品请登录[CAS号查询网](http://CAS号查询网)

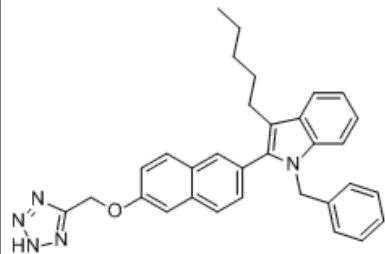
如果您觉得本站对您的学习工作有帮助, 请与您的朋友一起分享:) [爱化学www.ichemistry.cn](http://www.ichemistry.cn)

#### CAS Number:481631-45-2 基本信息

英文名: 1H-Indole, 3-pentyl-1-(phenylmethyl)-2-[6-(2H-tetrazol-5-ylmethoxy)-2-naphthalenyl]-

别名: 1H-Indole, 3-pentyl-1-(phenylmethyl)-2-[6-(1H-tetrazol-5-ylmethoxy)-2-naphthalenyl]-(9CI);  
1-Benzyl-3-pentyl-2-[6-[(1H-tetrazol-5-yl)methoxy]naphthalen-2-yl]-1H-indole;  
Diaplasinin;  
PAI 749

分子结构:



分子式: C<sub>32</sub>H<sub>31</sub>N<sub>5</sub>O

分子量: 501.6214

CAS登录号: 481631-45-2

CAS#481631-45-2化学试剂供应商(点击生产商链接可查看价格)

供应商信息已更新, 请登录爱化学 [CAS No. 481631-45-2](http://CAS No. 481631-45-2) 查看  
若您在此化学品供应商, 请按照[化工产品收录](#)说明进行免费添加

#### 相关化学品信息

[赭曲霉素](#) [3,5-二叔丁基-4-羟基苯甲醚](#) [483-75-0](#) [3-氨基-6-溴吡嗪-2-甲酸](#) [4842-43-7](#) [4825-75-6](#) [5-氨基-1-萘酚-3-磺酸](#) [4887-87-0](#) [1,7-二甲基菲](#) [486414-86-2](#) [488098-58-4](#) [4885-93-2](#) [4827-67-2](#) [481075-58-5](#) [48200-75-5](#) [480438-22-0](#) [4857-42-5](#) [2,4-\(1H,3H\)-嘧啶二酮](#) [4-\(4-甲氧基苯基\)-2\(3H\)-咪唑酮脒](#) [485832-95-9](#) [482620-71-3](#) [487-79-6](#) [48211-40-1](#) [487-94-5](#) [488834-75-9](#) [4855-05-4](#) [3-氟-2-甲基-6-硝基苯胺](#) [凯林酮](#) [488791-14-6](#) [4801-80-3](#)

生成时间2021/2/6 17:14:07