



本PDF文件由 [www.ichemistry.cn](http://www.ichemistry.cn) 免费提供, 全部信息请点击[41594-08-5](http://www.ichemistry.cn), 若要查询其它化学品请登录[CAS号查询网](http://www.ichemistry.cn)

如果您觉得本站对您的学习工作有帮助, 请与您的朋友一起分享:) [爱化学www.ichemistry.cn](http://www.ichemistry.cn)

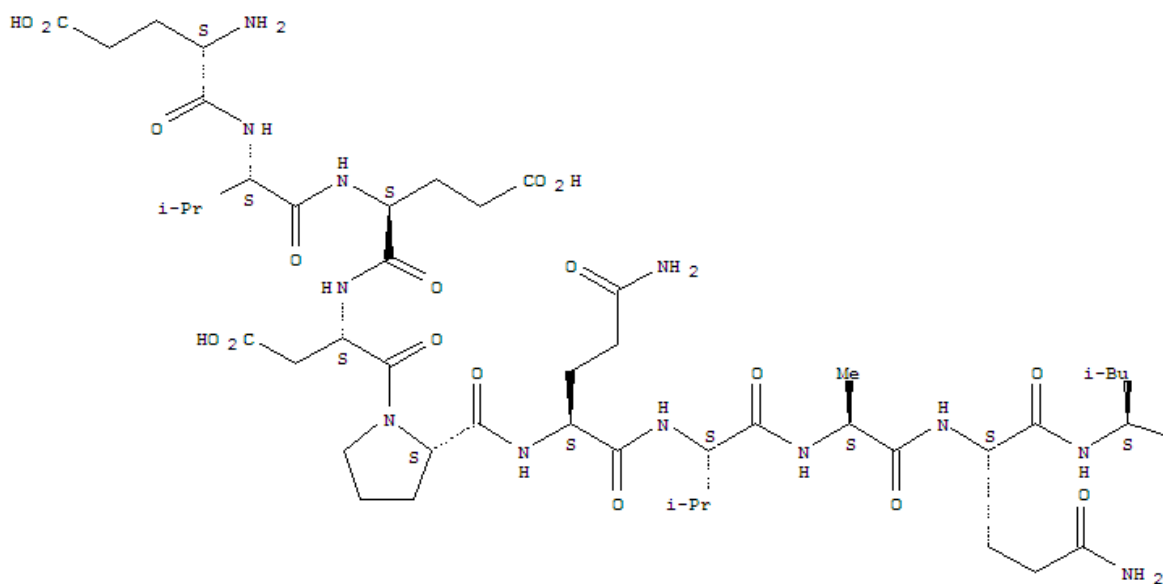
CAS Number:41594-08-5 基本信息

英文名: Proinsulin C-peptide II(rat) (9CI)

ProinsulinC-peptide I (rat), 8-L-alanine-17-glycine-;  
 13: PN: W02006129095 SEQID: 13unclaimed sequence;  
 18: PN: W02005039627 SEQID: 20 unclaimed sequence;  
 18: PN:W02008118387 SEQID: 18 unclaimed protein;  
 24: PN: W02004016647 FIGURE: 1unclaimed sequence;  
 31: PN: US20040005669 SEQID: 26 unclaimed sequence;  
 别名:  
 5: PN:W02008118390 SEQID: 18 unclaimed protein;  
 60: PN: W02005118638 SEQID: 65unclaimed sequence;  
 L-Glutamine, L-a-glutamyl-L-valyl-L-a-glutamyl-L-a-aspartyl-L-prolyl-L-glutaminyL-L-valyl-L-alanyl-L-glutaminyL-L-leucyl-L-a-glutamyl-L-leucylglycylglycylglycyl-L-prolylglycyl-L-alanylglycyl-L-a-aspartyl-L-leucyl-L-glutaminyL-L-threonyl-L-leucyl-L-alanyl-L-leucyl-L-a-glutamyl-L-valyl-L-alanyl-L-arginyl-;  
 Rat proinsulin II C-peptide

PAGE 1-A

分子结构:



分子式: C<sub>135</sub>H<sub>222</sub>N<sub>38</sub>O<sub>49</sub>

CAS登录号: 41594-08-5

CAS#41594-08-5化学试剂供应商(点击生产商链接可查看价格)

供应商信息已更新, 请登录爱化学 [CAS No. 41594-08-5](http://www.ichemistry.cn) 查看

若您在此化学品供应商, 请按照[化工产品收录](http://www.ichemistry.cn)说明进行免费添加

相关化学品信息

[415921-25-4](#) [2-\(4-甲氧基苯甲酰\)噻吩](#) [2-氨基-1,3,5-三嗪](#) [41343-21-9](#) [41873-72-7](#) [\(+\)-\(3AR,4R,5R,6AS\)-六氢-5-羟基-4-\[\(1E,3R\)-3-羟基-5-苯基-1-戊烯基\]-2H-环戊并\[B\]呋喃-2-酮](#) [41115-75-7](#) [41088-89-5](#) [411238-08-9](#) [4102-41-4](#) [41365-24-6](#) [41960-48-9](#) [415702-86-2](#) [41831-78-1](#) [4125-18-2](#) [4120-68-7](#) [41034-52-0](#) [41744-59-6](#) [5-甲氧基-2,3,3-三甲基-2,3-二氢吡啶](#) [41122-44-5](#) [3-氯苯胂硫酸盐](#) [苯乙酸-2-甲氧基苯酯](#) [41066-08-4](#) [41374-62-3](#) [41051-03-0](#) [41230-59-5](#) [2,4-二氢-4-\[\(5-羟基-3-甲基-1-苯基-1H-吡唑-4基\)亚甲基\]-5-甲基-2-苯基-3H-吡唑-3-酮](#) [412013-03-7](#) [4175-70-6](#) [3'-氯代脲酚钠盐\[氧化还原反应指示剂\]](#)

生成时间2021/3/16 22:11:34