



本PDF文件由 爱化学 免费提供, 全部信息请点击[39863-30-4](#), 若要查询其它化学品请登录[CAS号查询网](#)

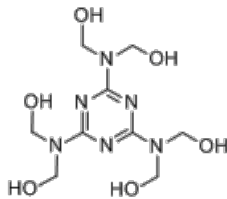
如果您觉得本站对您的学习工作有帮助, 请与您的朋友一起分享:) [爱化学www.ichemistry.cn](#)

CAS Number:39863-30-4 基本信息

中文名: 六羟甲基三聚氰胺树脂

英文名: hexamethylol melanine resin

分子结构:



分子式: $C_9H_{18}N_6O_6$

CAS登录号: 39863-30-4

物理化学性质

- 六羟甲基三聚氰胺树脂 (39863-30-4) 的性状:
1. 本品为无色至微黄色稠厚液体;
 2. 属热固型树脂初聚物范畴, 遇冷变为凝胶体, 可被冷水以任意比例稀释;
 3. 呈凝胶体时, 用3~5倍的热水(70~80℃)溶解;
 4. 可与阳离子及非离子型表面活性剂同浴使用;
 5. 在高温下由可溶性变为不可溶性, 一经定型则不可逆反。在非酸性水溶液中能保持数天。

CAS#39863-30-4化学试剂供应商(点击生产商链接可查看价格)

供应商信息已更新, 请登录爱化学 [CAS No. 39863-30-4](#) 查看
若您在此化学品供应商, 请按照[化工产品收录](#)说明进行免费添加

其他信息

- 六羟甲基三聚氰胺树脂 (39863-30-4) 的制备方法:
将甲醛(37%水溶液)加入反应釜中用碱调pH值至8.0, 在搅拌下缓缓加入三聚氰胺, 加热至70℃停止加热, 搅拌1h。冷却用水稀释至规定含量, 即为成品。
- 产品规格:
- | 指标名称 | 指标 |
|--------|-----------|
| 外观 | 无色至微黄色黏稠液 |
| 含固量/% | ≥32 |
| 含氮量/% | 16~17 |
| 游离甲醛/% | 9.0~11 |
- 安全性: 用洁净的镀锌桶包装, 200kg。储存期6个月。置于阴凉通风库内, 不能与易燃物共储。有刺激性, 不能与皮肤直接接触。远离火源。

相关化学品信息

[2-\(3,5-二甲氧基苯基\)丙-2-醇](#) [392338-15-7](#) [397-62-6](#) [3990-05-4](#) [2-乙基-4-氟苯酚](#) [4-巯基苯基乙酸](#) [5-氟-2-甲基咪唑](#) [39750-93-1](#) [39978-57-9](#) [N-\[\(2R\)-2,3-二羟基丙氧基\]-3,4-二氟-2-\[\(2-氟-4-碘苯\)氨基\]苯甲酰胺](#) [色酮-3-甲酸](#) [39392-65-9](#) [39776-79-9](#) [N-乙基-5-甲基-2-\(1-甲基乙基\)环己甲酰胺](#) [39499-81-5](#) [397843-70-8](#) [3989-00-2](#) [3-酮庚酸甲酯](#) [39263-34-8](#) [39998-25-9](#) [39037-22-4](#) [3-氟水杨醛](#) [敌螨普](#) [39893-80-6](#) [39181-26-5](#) [39919-74-9](#) [39413-47-3](#) [39014-47-6](#) [N-异丙基-1-哌啶乙酰胺](#)

生成时间2015-12-3 16:02:37