

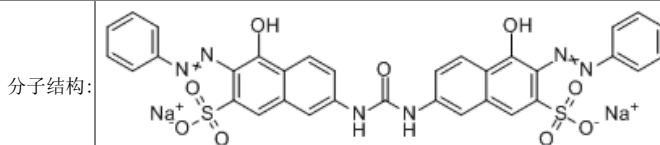


本PDF文件由 www.ichemistry.cn 免费提供, 全部信息请点击[3626-36-6](http://www.ichemistry.cn), 若要查询其它化学品请登录[CAS号查询网](http://www.ichemistry.cn)

如果您觉得本站对您的学习工作有帮助, 请与您的朋友一起分享:) [爱化学www.ichemistry.cn](http://www.ichemistry.cn)

CAS Number:3626-36-6 基本信息

中文名:	直接橙S
英文名:	Direct Orange S
别名:	Disodium 7,7'-(carbonyldiimino)bis[4-hydroxy-3-(phenylazo)naphthalene-2-sulphonate]



分子式: C₃₃H₂₂N₆Na₂O₉S₂

分子量: 756.67

CAS登录号: 3626-36-6

EINECS登录号: 222-838-8

物理化学性质

性质描述: 金黄色粉状。溶于水为红光橙棕色, 稍溶于乙醇呈金橙色。遇浓硫酸呈艳红色, 稀释后为红光橙到红色沉淀。其水溶液, 加浓氢氧化钠呈桔棕色, 加1氢氧化钠变稍黄, 加浓盐酸为红色沉淀, 加10硫酸变稍红。

CAS#3626-36-6化学试剂供应商(点击生产商链接可查看价格)

将来试剂-打造最具性价比试剂品牌 专业从事3626-36-6及其他化工产品的生产销售 021-61552785

供应商信息已更新且供应商的链接失效, 请登录爱化学 CAS No. 3626-36-6 查看

若您在此化学品供应商, 请按照[化工产品收录](#)说明进行免费添加

其他信息

产品应用: 主要用于棉; 麻; 粘胶等纤维素纤维染色, 也可用于蚕丝、锦纶、粘/锦混纺织物及纸张的染色, 用于纤维素纤维染色时, 温度在60-80℃亲合力最大, 适于中性; 弱碱性染色。对硬水较敏感, 溶解进宜加软水剂(如磷酸三钠)。对盐敏感, 染色时宜缓慢升温及分次加盐, 以达到均染。染色后如用固色剂M处理, 则色泽显著变暗。而用脲醛树脂整理光基本不变。该品可用于棉; 粘胶及蚕丝织物直接印花。印深浓花纹需加尿素和磷酸氢钠调制色浆。染蚕丝; 羊毛可加无明粉和乙酸; 染锦纶可用于甲酸作促染剂。

生产方法及其他: 苯胺经重氮化, 与猩红酸进行偶合, 然后经盐析; 过滤及干燥而制得。原料消耗 (kg/t) 猩红酸钠盐 (100) 366 苯胺 (100) 125 烧碱 (100) 60 食盐 (工业) 1020 亚硝酸钠 (100) 100 纯碱 (100) 210 硫酸 (100) 180

相关化学品信息

[36847-11-7](#) [36577-40-9](#) [36525-64-1](#) [367906-51-2](#) [正丁基醋酸三氟](#) [36422-63-6](#) [36970-33-9](#) [BOC-DL-苯甘氨酸](#)
[3650-40-6](#) [360554-66-1](#) [硫酸依替米星](#) [3693-54-7](#) [4-甲酸基尿嘧啶单水合物](#) [\(R\)-\(+\)-N-乙酰基-甲基苯胺](#) [361342-50-9](#) 439

生成时间2021/3/2 9:52:51