



本PDF文件由 www.ichemistry.cn 免费提供, 全部信息请点击[34664-50-1](#), 若要查询其它化学品请登录[CAS号查询网](#)

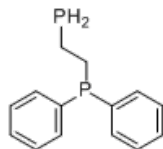
如果您觉得本站对您的学习工作有帮助, 请与您的朋友一起分享:) [爱化学www.ichemistry.cn](http://www.ichemistry.cn)

CAS Number:34664-50-1 基本信息

英文名: Phosphine, diphenyl (2-phosphinoethyl)-

别名: diphenyl (2-phosphinoethyl) phosphine

分子结构:



分子式: $C_{14}H_{16}P_2$

分子量: 246.2244

CAS登录号: 34664-50-1

CAS#34664-50-1化学试剂供应商(点击生产商链接可查看价格)

供应商信息已更新, 请登录爱化学 [CAS No. 34664-50-1](#) 查看
若您是此化学品供应商, 请按照[化工产品收录](#)说明进行免费添加

相关化学品信息

[341529-09-7](#) [34785-13-2](#) [2,9-二甲基-1,10-邻二氮杂菲半水化合物](#) [三\(2,2,6,6-四甲基-3,5-庚二酮\)铜\(III\)](#) [342908-16-1](#)
[34423-54-6](#) [343372-28-1](#) [安美速](#) [34653-19-5](#) [340041-92-1](#) [34110-72-0](#) [34782-60-0](#) [34259-89-7](#) [1-甲基哌嗪盐酸盐](#) [1,2-二\(3,4-甲酯\)乙烷](#) 470

生成时间2021/3/5 11:55:36