



本PDF文件由

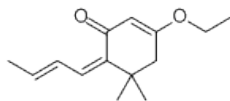
免费提供, 全部信息请点击[344424-56-2](#), 若要查询其它化学品请登录[CAS号查询网](#)如果您觉得本站对您的学习工作有帮助, 请与您的朋友一起分享:) [爱化学www.ichemistry.cn](#)

CAS Number:344424-56-2 基本信息

英文名: 2-Cyclohexen-1-one, 6-(2E)-2-buten-1-ylidene-3-ethoxy-5,5-dimethyl-, (6Z)-

别名: 2-Cyclohexen-1-one, 6-(2E)-2-butenylidene-3-ethoxy-5,5-dimethyl-, (6Z)- (9CI)

分子结构:

分子式: $C_{14}H_{20}O_2$

分子量: 220.31

CAS登录号: 344424-56-2

CAS#344424-56-2化学试剂供应商(点击生产商链接可查看价格)

供应商信息已更新, 请登录爱化学 [CAS No. 344424-56-2](#) 查看
 若您在此化学品供应商, 请按照[化工产品收录说明](#)进行免费添加

相关化学品信息

[3-\[2-\[2-\[3-\(3-羟丙基\)-1-苯基-2-硫代乙内酰胺-4-亚基\]亚乙基\]-3\(2H\)-苯并恶唑\]丙酸](#) [2-乙基苯甲腈](#) [3,5-二甲氧基苄胺](#) [34408-25-8](#) [1,3-二羧甲基-2-甲基-2-硫代异脲](#) [2,6-二溴-4-氟苯胺](#) [间三氟甲基苯乙酮](#) [溴百里酚蓝钠盐](#) [阿莫西林钠](#) [3-邻氯苯基-2-对氯苯基-1,1-二氯乙烯](#) [乙酸乙酯-1-13C](#) [盐酸洛哌丁胺](#) [甲醚菊酯](#) [0-\(N-甲基氨甲酰\)-3-甲巯基丁酮脞](#) [3406-77-7](#) [三甲基碘硅烷](#) [草酸锂](#) [焦锑酸钠](#) 552