



本PDF文件由 爱化学 ichemistry.cn 免费提供, 全部信息请点击[3082-62-0](#), 若要查询其它化学品请登录[CAS号查询网](#)

如果您觉得本站对您的学习工作有帮助, 请与您的朋友一起分享:) [爱化学www.ichemistry.cn](#)

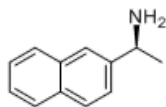
#### CAS Number:3082-62-0 基本信息

中文名: (S)-(-)-1-(2-萘基)乙胺

英文名: (S)-(-)-1-(2-Naphthyl)ethylamine

别名: 2-Naphthalenemethanamine, a-methyl-, (S)-;  
2-Naphthalenemethylamine, a-methyl-, (S)-(-)- (8CI);  
(-)-1-(2-Naphthyl)ethylamine;  
(-)-a-2-Naphthylethylamine;  
(1S)-1-(2-Naphthyl)ethanamine;  
(S)-(-)-1-(2-Naphthyl)ethylamine;  
(S)-(-)-1-(Naphthalen-2-yl)ethylamine;  
(S)-(-)-a-(2-Naphthyl)ethylamine;  
(S)-1-(2-Naphthyl)ethylamine;  
(S)-1-(b-Naphthyl)ethylamine;  
(S)-a-Methyl-2-naphthalenemethanamine;  
(aS)-a-Methyl-2-Naphthalenemethanamine;  
[(S)-1-(Naphthalen-2-yl)ethyl]amine

分子结构:



分子式: C<sub>12</sub>H<sub>13</sub>N

分子量: 171.24

CAS登录号: 3082-62-0

EINECS登录号: 000-000-0

#### 物理化学性质

熔点: 47-50°C

闪点: 100°C

比旋光度: -21° (C=1, INMEOH)

#### 安全信息

安全说明: S26: 万一接触眼睛, 立即使用大量清水冲洗并送医诊治。  
S36: 穿戴合适的防护服装。

危险品标:



Xi: 刺激性物质

危险类别码: R36/37/38: 对眼睛、呼吸道和皮肤有刺激作用。

CAS#3082-62-0化学试剂供应商(点击生产商链接可查看价格)

百灵威科技有限公司 专业从事3082-62-0及其他化工产品的生产销售 400-666-7788

阿法埃莎(Alfa Aesar) (S)-(-)-1-(2-萘基)乙胺专业生产商、供应商, 技术力量雄厚 800-810-6000/400-610-6006

上海迈瑞尔化学技术有限公司 长期供应C12H13N等化学试剂, 欢迎垂询报价 0755-86170099

安耐吉化学 生产销售(S)-(-)-1-(2-Naphthyl)ethylamine等化学产品, 欢迎订购 021-58432009

供应商信息已更新且供应商的链接失效, 请登录爱化学 [CAS No. 3082-62-0](#) 查看

若您在此化学品供应商, 请按照[化工产品收录](#)说明进行免费添加

#### 相关化学品信息

<a href="#">30767-91-0</a>	<a href="#">双硬脂酸铝</a>	<a href="#">306936-05-0</a>	<a href="#">30069-74-0</a>	<a href="#">30894-99-6</a>	<a href="#">30189-05-0</a>	<a href="#">2,2,4,4-四甲基-1,3-环丁二醇</a>	<a href="#">301353-36-</a>	
6	<a href="#">30636-90-9</a>	<a href="#">306936-19-6</a>	<a href="#">30001-42-4</a>	<a href="#">30339-34-5</a>	<a href="#">30542-31-5</a>	<a href="#">3017-23-0</a>	<a href="#">30651-61-7</a>	441

生成时间2021/1/15 3:27:54