



本PDF文件由 [www.ichemistry.cn](http://www.ichemistry.cn) 免费提供, 全部信息请点击[306-11-6](http://www.ichemistry.cn), 若要查询其它化学品请登录[CAS号查询网](http://www.ichemistry.cn)

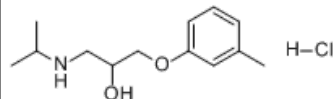
如果您觉得本站对您的学习工作有帮助, 请与您的朋友一起分享:) [爱化学www.ichemistry.cn](http://www.ichemistry.cn)

#### CAS Number:306-11-6 基本信息

英文名: 2-Propanol, 1-[(1-methylethyl)amino]-3-(3-methylphenoxy)-, hydrochloride (1:1)

2-Propanol, 1-(isopropylamino)-3-(m-tolyloxy)-, hydrochloride (7CI, 8CI);  
 2-Propanol, 1-[(1-methylethyl)amino]-3-(3-methylphenoxy)-, hydrochloride (9CI);  
 (?a)-1-(3-Methylphenoxy)-2-hydroxy-3-isopropylaminopropanehydrochloride;  
 1-(3-Methylphenoxy)-3-(isopropylamino)propanol, hydrochloride;  
 1-(3-Tolyloxy)-2-hydroxy-3-isopropylaminopropane hydrochloride;  
 1-(3'-Tolyloxy)-2-hydroxy-3-isopropylaminopropane hydrochloride;  
 1-(m-Methylphenoxy)-2-hydroxy-3-(isopropylamino)propane hydrochloride;  
 1-(m-Tolyloxy)-3-isopropylamino-2-propanol hydrochloride;  
 别名: 1-m-Tolyloxy-2-hydroxy-3-isopropylaminopropane hydrochloride;  
 DL-1-(3-Methylphenoxy)-2-hydroxy-3-(isopropylamino)propane hydrochloride;  
 Doberol;  
 ICI 45763;  
 Ko 592;  
 Koe 592;  
 Sinorytmal;  
 Toliprolol hydrochloride;  
 1-Methylphenoxy-3-isopropylamino-propanol-2

分子结构:



分子式:  $C_{13}H_{22}ClNO_2$

分子量: 259.772

CAS登录号: 306-11-6

CAS#306-11-6化学试剂供应商(点击生产商链接可查看价格)

供应商信息已更新, 请登录爱化学 [CAS No. 306-11-6](http://www.ichemistry.cn) 查看  
 若您在此化学品供应商, 请按照[化工产品收录](#)说明进行免费添加

#### 相关化学品信息

[3077-61-0](#) [3089-23-4](#) [30369-72-3](#) [30636-36-3](#) [30220-72-5](#) [30268-90-7](#) [\(3R-顺\)-\(?\)-2,3-二氢-7a-甲基-3-苯基吡咯并](#)  
[\[2,1-b\]恶唑-5\(7aH\)-酮](#) [30150-54-0](#) [305448-20-8](#) [30894-85-0](#) [302790-90-5](#) [3063-05-6](#) [30672-72-1](#) [丙二醇丙醚](#) [4-](#)  
[\(1-羟基-2-硝基-乙基\)-哌啶-1-羧酸叔丁酯](#) [30366-94-0](#) [3066-70-4](#) [306934-97-4](#) [306319-50-6](#) [30579-53-4](#) [30616-96-](#)  
[7](#) [30362-03-9](#) [30429-79-9](#) [30866-57-0](#) [3081-14-9](#) [30316-19-9](#) [302961-71-3](#) [30101-60-1](#) [303186-16-5](#) [306935-](#)  
[34-2](#)

生成时间2021/4/19 4:33:02