



本PDF文件由 www.ichemistry.cn 免费提供, 全部信息请点击[29253-36-9](http://www.ichemistry.cn), 若要查询其它化学品请登录[CAS号查询网](http://www.ichemistry.cn)

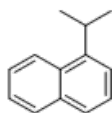
如果您觉得本站对您的学习工作有帮助, 请与您的朋友一起分享:) [爱化学www.ichemistry.cn](http://www.ichemistry.cn)

CAS Number:29253-36-9 基本信息

英文名: Naphthalene, (1-methylethyl)-

别名: Naphthalene, isopropyl- (6CI, 7CI);
Isopropyl naphthalene;
KMC 500

分子结构:



分子式: C₁₃H₁₄

分子量: 170.2503

CAS登录号: 29253-36-9

CAS#29253-36-9化学试剂供应商(点击生产商链接可查看价格)

供应商信息已更新, 请登录爱化学 [CAS No. 29253-36-9](http://www.ichemistry.cn) 查看
若您在此化学品供应商, 请按照[化工产品收录说明](#)进行免费添加

相关化学品信息

[29519-77-5](#) [29418-36-8](#) [2-氨基蒽](#) [2933-24-6](#) [2996-30-7](#) [29556-33-0](#) [2-苯并噻唑乙酸](#) [29062-95-1](#) [29062-32-](#)
[6](#) [29607-93-0](#) [29098-19-9](#) [29947-04-4](#) [294675-00-6](#) [293753-05-6](#) [29485-93-6](#) [29782-65-8](#) [2906-84-5](#) [29366-](#)
[77-6](#) [29529-85-9](#) [29372-59-6](#) [29921-41-3](#) [29225-91-0](#) [2901-15-7](#) [2918-83-4](#) [29839-53-0](#) [29247-82-3](#) [29581-](#)
[48-4](#) [2929-87-5](#) [1,2,3,4-四氢-2-萘胺](#) [2986-29-0](#)

生成时间2021/4/17 11:32:37