



本PDF文件由 www.ichemistry.cn 免费提供, 全部信息请点击[29091-05-2](#), 若要查询其它化学品请登录[CAS号查询网](#)

如果您觉得本站对您的学习工作有帮助, 请与您的朋友一起分享:) [爱化学www.ichemistry.cn](http://www.ichemistry.cn)

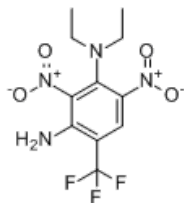
CAS Number:29091-05-2 基本信息

中文名: 敌乐胺;
N,N-二乙基-2,4-二硝基-6-三氟甲基间苯二胺

英文名: Dinitramine

别名: 3-Diethylamino-2,4-dinitro-6-trifluoromethylaniline

分子结构:



分子式: C₁₁H₁₃F₃N₄O₄

分子量: 322.24

CAS登录号: 29091-05-2

EINECS登录号: 249-419-2

物理化学性质

熔点: 98-99°C

性质描述: 该品为亮黄色固体, 熔点95-100°C。

安全信息

安全说明: S60: 本物质残余物和容器必须作为危险废物处理。
S61: 避免排放到环境中。参考专门的说明 / 安全数据表。
S36/37: 穿戴合适的防护服和手套。

危险品标:



N: 环境危险物质



Xn: 有害物质

危险类别码: R21: 与皮肤接触有害。
R50/53: 对水生生物极毒, 可能导致对水生环境的长期不良影响。

危险品运输编号: UN3077

CAS#29091-05-2化学试剂供应商(点击生产商链接可查看价格)

将来试剂—打造最具性价比试剂品牌 专业从事29091-05-2及其他化工产品的生产销售 021-61552785

将来试剂—打造最具性价比试剂品牌 敌乐胺专业生产商、供应商, 技术力量雄厚 021-61552785

供应商信息已更新且供应商的链接失效, 请登录爱化学 [CAS No. 29091-05-2](#) 查看

若您在此化学品供应商, 请按照[化工产品收录](#)说明进行免费添加

其他信息

产品应用:

森林除草剂。

氨基乙氟灵(29091-05-2)的制备方法:

由2,4-二**氟三氟甲苯**经硝化,二乙基胺化及氨的制得。毒性 纯品大鼠急性经口LD₅₀为3g ai/kg。兔急性经皮LD₅₀>6.8g/kg。大鼠急性吸入LC₅₀(4小时)>0.16mg/L空气。对兔皮肤和眼睛无刺激。大鼠、猎兔犬90天饲喂试验的无作用剂量为2g/kg饲料。两年100mg/kg、300mg/kg剂量的饲料试验,未发现有致癌作用。急性经口LD₅₀:白喉鹌) 1.2g/kg,野鸭>10g/kg。LC₅₀(8天):白喉鹌>5g/kg饲料(25%EC制剂),野鸭>10g/kg饲料(25%EC制剂)。鱼毒LC₅₀(96小时):虹鳟6.6mg/L,蓝鳃11mg/L,鲟鱼3.7mg/L。

剂型:

250g/kg、240g/L乳油。

允许残留量:

生产方法及其他: 在棉籽、花生、大豆、菜豆、向日葵及饲料上的允许残留限量为0.05mg/kg。分析方法 产品分析用GLC,残留分析用具EOD的GLC。

计算数据:

- 1、疏水参数计算参考值(XlogP): 3.2
- 2、氢键供体数量: 1
- 3、氢键受体数量: 9
- 4、可旋转化学键数量: 3
- 5、拓扑分子极性表面积(TPSA): 116
- 6、重原子数量: 22
- 7、表面电荷: 0
- 8、复杂度: 419
- 9、常温常压下稳定,若无政府许可,勿将材料排入周围环境。

相关化学品信息

[290331-71-4](#) [291533-10-3](#) [29221-25-8](#) [1,4,7,10-四氮环十四烷](#) [29000-80-4](#) [29317-63-3](#) [2-苯基戊二酸酐](#) [29605-46-7](#) [2911-90-2](#) [2-丙烯酸丁酯与2-丙烯酸乙酯和2-丙烯腈的聚合物](#) [2941-37-9](#) [2944-96-9](#) [2950-93-8](#) [29556-33-0](#) [29338-36-1](#) [29086-41-7](#) [2-氟-5-硝基苯甲酸甲酯](#) [29124-58-1](#) [29573-89-5](#) [29487-76-1](#) [三乙基硫脲](#) [29622-24-0](#) [292058-51-6](#) [29054-07-7](#) [桂利嗪](#) [29705-96-2](#) [296269-55-1](#) [29418-27-7](#) [29595-61-7](#) [29592-25-4](#)

生成时间2021/2/14 14:03:52