



本PDF文件由 [www.ichemistry.cn](http://www.ichemistry.cn) 免费提供, 全部信息请点击[28856-30-6](http://www.ichemistry.cn), 若要查询其它化学品请登录[CAS号查询网](http://www.ichemistry.cn)

如果您觉得本站对您的学习工作有帮助, 请与您的朋友一起分享:) [爱化学www.ichemistry.cn](http://www.ichemistry.cn)

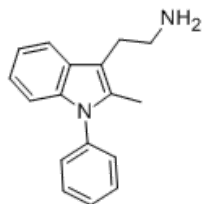
CAS Number:28856-30-6 基本信息

英文名: 2-(2-METHYL-1-PHENYL-1H-INDOL-3-YL)-ETHYLAMINE

CHEMBRDG-BB 4100093;

别名: 2-(2-METHYL-1-PHENYL-1H-INDOL-3-YL)-ETHYLAMINE;  
2-(2-methyl-1-phenyl-1H-indol-3-yl)ethanamine (SALTDATA: HCl)

分子结构:



分子式: C<sub>17</sub>H<sub>18</sub>N<sub>2</sub>

分子量: 250.33822

CAS登录号: 28856-30-6

CAS#28856-30-6化学试剂供应商(点击生产商链接可查看价格)

供应商信息已更新, 请登录爱化学 [CAS No. 28856-30-6](http://www.ichemistry.cn) 查看  
若您在此化学品供应商, 请按照[化工产品收录](#)说明进行免费添加

相关化学品信息

[288458-59-3](#) [28076-90-6](#) [28891-00-1](#) [28485-16-7](#) [2876-13-3](#) [286473-08-3](#) [28099-09-4](#) [28905-03-5](#) [28529-71-7](#)  
[284-95-7](#) [地洛西洋](#) [6-苄氧基-7-甲氧基咪唑啉-4-酮](#) [2883-08-1](#) [28832-63-5](#) [\(Z\)-8-十二烯-1-基醋酸盐](#) [28660-45-9](#)  
[莫达林](#) [2-氯-1,3-二氧基苯](#) [28842-70-8](#) [2807-09-2](#) [28657-02-5](#) [甲基戊二腈](#) [28072-82-4](#) [28673-51-0](#) [2,3-二氨基-6-甲氧基吡啶](#) [2837-92-5](#) [28636-21-7](#) [28868-04-4](#) [2892-54-8](#) [2888-63-3](#)

生成时间2021/5/8 4:25:50