



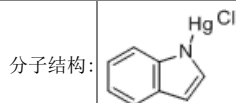
本PDF文件由 www.ichemistry.cn 免费提供, 全部信息请点击[28346-71-6](http://www.ichemistry.cn), 若要查询其它化学品请登录[CAS号查询网](http://www.ichemistry.cn)

如果您觉得本站对您的学习工作有帮助, 请与您的朋友一起分享:) [爱化学www.ichemistry.cn](http://www.ichemistry.cn)

CAS Number:28346-71-6 基本信息

英文名: Mercury, chloro-1H-indolyl- (9CI)

别名: Mercury, chloroindolyl- (8CI);
1H-Indole, (chloromercurio)-;
Indole, (chloromercurio)-



分子式: C₈H₆ClHgN

分子量: 352.18294

CAS登录号: 28346-71-6

CAS#28346-71-6化学试剂供应商(点击生产商链接可查看价格)

供应商信息已更新, 请登录爱化学 [CAS No. 28346-71-6](http://www.ichemistry.cn) 查看
若您是此化学品供应商, 请按照[化工产品收录](#)说明进行免费添加

相关化学品信息

[28845-36-5](#) [28350-95-0](#) [28330-57-6](#) [氯乙酰胺-N-甲醇](#) [2829-92-7](#) [2875-90-3](#) [28097-03-2](#) [1-氨基-2-萘酚](#) [28069-16-1](#) [28033-41-2](#) [2823-44-1](#) [5,11-二氢-11-氯乙酰基-6H-吡啶并\[2,3-b\]\[1,4\]苯并二氮卓-6-酮](#) [28648-99-9](#) [28058-33-5](#) [4-叠氨基-1-氟-2-硝基苯](#) 463

生成时间2021/1/19 14:09:41