



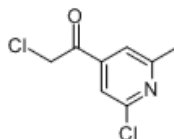
本PDF文件由 [www.ichemistry.cn](http://www.ichemistry.cn) 免费提供, 全部信息请点击[26413-60-5](http://www.ichemistry.cn), 若要查询其它化学品请登录[CAS号查询网](http://www.ichemistry.cn)

如果您觉得本站对您的学习工作有帮助, 请与您的朋友一起分享:) [爱化学www.ichemistry.cn](http://www.ichemistry.cn)

CAS Number:26413-60-5 基本信息

英文名: Ethanone, 2-chloro-1-(2-chloro-6-methyl-4-pyridinyl)-  
别名: Ketone, chloromethyl 2-chloro-6-methyl-4-pyridyl (8CI)

分子结构:



分子式: C<sub>8</sub>H<sub>7</sub>Cl<sub>2</sub>NO

分子量: 204.05328

CAS登录号: 26413-60-5

CAS#26413-60-5化学试剂供应商(点击生产商链接可查看价格)

供应商信息已更新, 请登录爱化学 [CAS No. 26413-60-5](http://www.ichemistry.cn) 查看  
若您是此化学品供应商, 请按照[化工产品收录](#)说明进行免费添加

相关化学品信息

[异丙威 26642-07-9](#) [26975-74-6](#) [26085-02-9](#) [N-辛基异噻唑啉酮 26932-45-6](#) [267416-81-9](#) [26696-69-5](#) [26885-42-7](#) [月桂酸诺龙 26648-28-2](#) [26326-58-9](#) [269-28-3](#) [261363-79-5](#) [26118-97-8](#) [26844-22-4](#) [267875-43-4](#) [N-\(3-\[2-呋喃\]丙烯\)甘氨酸亮酰胺 263762-14-7](#) [8-溴-1-辛烯 26227-04-3](#) [26456-63-3](#) [6-氯-2-氟-3-甲基苯酚 2610-69-7](#) [甲氧基羰基磺酰氯 266311-86-8](#) [2-氯二苯醚 26235-92-7](#) [26950-79-8](#) [26750-83-4](#)

生成时间2021/2/28 4:18:00