



本PDF文件由 www.ichemistry.cn 免费提供, 全部信息请点击[258832-41-6](http://www.ichemistry.cn), 若要查询其它化学品请登录[CAS号查询网](http://www.ichemistry.cn)

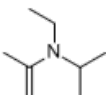
如果您觉得本站对您的学习工作有帮助, 请与您的朋友一起分享:) [爱化学www.ichemistry.cn](http://www.ichemistry.cn)

CAS Number:258832-41-6 基本信息

英文名: 1-Propen-2-amine, N-ethyl-N-(1-methylethyl)-

别名: 1-Propen-2-amine, N-ethyl-N-(1-methylethyl)-(9CI)

分子结构:



分子式: C₈H₁₇N

分子量: 127.22728

CAS登录号: 258832-41-6

CAS#258832-41-6化学试剂供应商(点击生产商链接可查看价格)

供应商信息已更新, 请登录爱化学 [CAS No. 258832-41-6](http://www.ichemistry.cn) 查看
若您是此化学品供应商, 请按照[化工产品收录](#)说明进行免费添加

相关化学品信息

[25487-25-6](#) [25384-36-5](#) [25451-66-5](#) [2584-47-6](#) [25689-71-8](#) [稻丰散](#) [25443-47-4](#) [p-甲氧基苯烯-p-联苯胺](#) [2585-27-](#)
[5](#) [25118-87-0](#) [四硫环十二烷](#) [25742-28-3](#) [2553-10-8](#) [257288-23-6](#) [25226-98-6](#) 422

生成时间2021/9/10 13:10:29