



本PDF文件由 www.ichemistry.cn 免费提供, 全部信息请点击[24034-30-8](http://www.ichemistry.cn), 若要查询其它化学品请登录[CAS号查询网](http://www.ichemistry.cn)

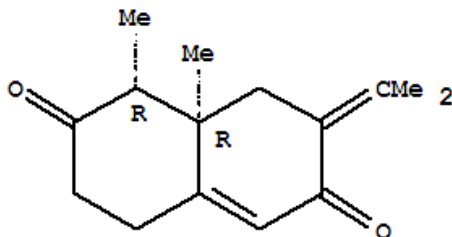
如果您觉得本站对您的学习工作有帮助, 请与您的朋友一起分享:) [爱化学www.ichemistry.cn](http://www.ichemistry.cn)

CAS Number:24034-30-8 基本信息

英文名: 2,6-Naphthalenedione, 1,3,4,7,8,8a-hexahydro-1,8a-dimethyl-7-(1-methylethylidene)-, (1R,8aR)-

别名: 2,6-Naphthalenedione, 1,3,4,7,8,8a-hexahydro-1,8a-dimethyl-7-(1-methylethylidene)-, (1R-cis)-;
Eremophila-7(11),9-diene-3,8-dione (8CI);
Isopetasone

分子结构:



分子式: C₁₅H₂₀O₂

分子量: 232.3181

CAS登录号: 24034-30-8

CAS#24034-30-8化学试剂供应商(点击生产商链接可查看价格)

供应商信息已更新, 请登录爱化学 [CAS No. 24034-30-8](http://www.ichemistry.cn) 查看
若您在此化学品供应商, 请按照[化工产品收录](#)说明进行免费添加

相关化学品信息

[24237-68-1](#) [24397-96-4](#) [24210-75-1](#) [24535-71-5](#) [2406-34-0](#) [24928-46-9](#) [5-氨基茚旦](#) [24822-65-9](#) [24224-99-](#)
[5](#) [2413-42-5](#) [24439-16-5](#) [24308-54-1](#) [2400-59-1](#) [24359-35-1](#) [249618-34-6](#) [24166-13-0](#) [24553-83-1](#) [247193-74-](#)
[4](#) [24046-71-7](#) [24678-65-7](#) [24622-60-4](#) [24622-34-2](#) [242793-47-1](#) [24039-89-2](#) [24213-02-3](#) [六溴钨铵\(IV\)](#) [24582-](#)
[56-7](#) [甲氧苯氟菊酯](#) [2478-92-4](#) [247582-60-1](#)

生成时间2021/2/4 13:42:42