



本PDF文件由 www.ichemistry.cn 免费提供, 全部信息请点击[2320-32-3](#), 若要查询其它化学品请登录[CAS号查询网](#)

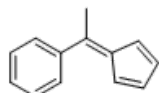
如果您觉得本站对您的学习工作有帮助, 请与您的朋友一起分享:) [爱化学www.ichemistry.cn](http://www.ichemistry.cn)

CAS Number:2320-32-3 基本信息

英文名: Benzene, [1-(2,4-cyclopentadien-1-ylidene)ethyl]-

别名: Ethane, 1-(2,4-cyclopentadien-1-ylidene)-1-phenyl- (6CI, 7CI);
6-Methyl-6-phenylfulvene;
6-Phenyl-6-methylfulvene;
Methylphenylfulvene;
[1-(2,4-cyclopentadien-1-ylidene)ethyl]benzene

分子结构:



分子式: C₁₃H₁₂

分子量: 168.23438

CAS登录号: 2320-32-3

CAS#2320-32-3化学试剂供应商(点击生产商链接可查看价格)

供应商信息已更新, 请登录爱化学 [CAS No. 2320-32-3](#) 查看
若您在此化学品供应商, 请按照[化工产品收录说明](#)进行免费添加

相关化学品信息

[2365-79-9](#) [23996-57-8](#) [23088-29-1](#) [2391-05-1](#) [2353-20-0](#) [23517-78-4](#) [239107-28-9](#) [23576-95-6](#) [23690-14-](#)
[4](#) [23435-44-1](#) [23872-36-8](#) [23761-52-6](#) [233661-54-6](#) [23587-01-1](#) [23908-73-8](#) 433

生成时间2021/2/25 0:17:44