



本PDF文件由 [www.ichemistry.cn](http://www.ichemistry.cn) 免费提供, 全部信息请点击[20009-25-0](http://www.ichemistry.cn), 若要查询其它化学品请登录[CAS号查询网](http://www.ichemistry.cn)

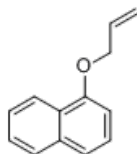
如果您觉得本站对您的学习工作有帮助, 请与您的朋友一起分享:) [爱化学www.ichemistry.cn](http://www.ichemistry.cn)

CAS Number:20009-25-0 基本信息

英文名: Naphthalene, 1-(2-propen-1-yloxy)-

别名: Naphthalene, 1-(2-propenyloxy)- (9CI);  
Naphthalene, 1-(allyloxy)- (6CI, 7CI, 8CI);  
1-(2-Propenyloxy)naphthalene;  
1-(Allyloxy)naphthalene;  
Allyl 1-naphthyl ether;  
Allyl a-naphthyl ether;  
a-Naphthol allyl ether;  
a-Naphthyl allyl ether

分子结构:



分子式: C<sub>13</sub>H<sub>12</sub>O

分子量: 184.23378

CAS登录号: 20009-25-0

CAS#20009-25-0化学试剂供应商(点击生产商链接可查看价格)

供应商信息已更新, 请登录爱化学 [CAS No. 20009-25-0](http://www.ichemistry.cn) 查看  
若您在此化学品供应商, 请按照[化工产品收录](#)说明进行免费添加

相关化学品信息

[200396-64-1](#)   [20898-87-7](#)   [对硝基苯基-β-D-木糖苷](#)   [20628-20-0](#)   [205319-10-4](#)   [20282-39-7](#)   [204-86-4](#)   [2093-13-](#)  
[2](#)   [20027-95-6](#)   [206261-63-4](#)   [奥苯达唑](#)   [20086-60-6](#)   [20305-51-5](#)   [20915-57-5](#)   [磷化硼](#)   424

生成时间2021/4/24 12:40:03