



本PDF文件由

免费提供, 全部信息请点击19900-69-7, 若要查询其它化学品请登录CAS号查询网如果您觉得本站对您的学习工作有帮助, 请与您的朋友一起分享:) [爱化学www.icchemistry.cn](http://www.icchemistry.cn)

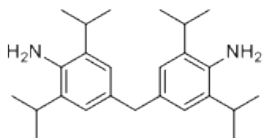
CAS Number: 19900-69-7 基本信息

中文名: 4,4'-亚甲双-(2,6-二异丙基苯胺)

英文名: 4,4'-METHYLENEBIS(2,6-DIISOPROPYLANILINE)

别名: 4,4'-METHYLENEBIS(2,6-DIISOPROPYLANILINE);
LABOTEST-BB LT00160073;
MDPA;
LONZACURE (R) M-DIPA;
4,4'-methylenebis[2,6-bis(1-methylethyl)-benzenamin];
4,4'-METHYLENEBIS(2,6-DIISOPROPYLANILIN);
M-DIPA;
4,4-DIAMINO-3,3,5,5-TETRAISOPROPYLDIPHENYLMETHANE (TIPDDM)

分子结构:

分子式: $C_{25}H_{38}N_2$

分子量: 366.58

CAS登录号: 19900-69-7

EINECS登录号: 243-421-7

物理化学性质

熔点: 10-30 °C

沸点: 215-218 °C (0.5 mmHg)

密度: 0.99

安全信息

危险品标:



Xn: 有害物质

CAS#19900-69-7化学试剂供应商(点击生产商链接可查看价格)

供应商信息已更新, 请登录爱化学 [CAS No. 19900-69-7](http://CAS.No.19900-69-7) 查看如果您是此化学品供应商, 请按照[化工产品收录](#)说明进行免费添加

相关化学品信息

[2-氯-6-甲基苯氧基乙酸](#) [19845-37-5](#) [198220-53-0](#) [2,3,4,5-四氟邻苯二酚](#) [19844-70-3](#) [191592-48-0](#) [3-\(L-薄荷氧基\)-2-甲基-1,2-丙二醇](#) [硫酸钛\(III\)](#) [19890-58-5](#) [190908-40-8](#) [2,5-二氯甲苯](#) [190513-80-5](#) [19153-79-8](#) [1962-42-1](#) [1977-72-6](#) [碳酸钴](#) [焦硫酸钠](#) [金刚烷](#)
[甲醇](#) 518