



本PDF文件由 [www.ichemistry.cn](http://www.ichemistry.cn) 免费提供, 全部信息请点击[194301-22-9](http://www.ichemistry.cn), 若要查询其它化学品请登录[CAS号查询网](http://www.ichemistry.cn)

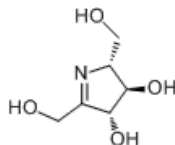
如果您觉得本站对您的学习工作有帮助, 请与您的朋友一起分享:) [爱化学www.ichemistry.cn](http://www.ichemistry.cn)

#### CAS Number:194301-22-9 基本信息

英文名: 2H-Pyrrole-2,5-dimethanol, 3,4-dihydro-3,4-dihydroxy-, (2R, 3R, 4R)-

别名: 2H-Pyrrole-2,5-dimethanol, 3,4-dihydro-3,4-dihydroxy-, [2R-(2a, 3b, 4a)]-

分子结构:



分子式: C<sub>6</sub>H<sub>11</sub>NO<sub>4</sub>

分子量: 161.15584

CAS登录号: 194301-22-9

CAS#194301-22-9化学试剂供应商(点击生产商链接可查看价格)

供应商信息已更新, 请登录爱化学 [CAS No. 194301-22-9](http://www.ichemistry.cn) 查看  
若您是此化学品供应商, 请按照[化工产品收录说明](#)进行免费添加

#### 相关化学品信息

[3-氟-4-\(三氟甲氧基\)苯胺](#) [19111-95-6](#)    [2-溴-3-氯硝基苯](#) [19716-26-8](#)    [19135-08-1](#)    [二苄氧基磷酰基肌酸酐](#)    [甲基四氢苯](#)  
[酐](#) [192053-05-7](#)    [2-乙基己酸铁盐](#) [19831-37-9](#)    [2-羧基-6-溴吡啶](#) [19115-57-2](#)    [19815-18-0](#)    [反-4-乙基环己醇](#)    [三乙氧](#)  
[基硅基乙基封端的聚二甲基硅氧烷](#) [196205-12-6](#)    [194022-45-2](#)    [19974-74-4](#)    [19562-43-7](#)    [1-\(2-氯苯基\)-3-苯基-2-硫](#)  
[脲](#) [19916-78-0](#)    [197145-37-2](#)    [19339-62-9](#)    [1978-20-7](#)    [190005-04-0](#)    [19013-50-4](#)    [19247-73-5](#)    [3,3'-联咪](#)  
[唑](#) [190191-71-0](#)    [199982-01-9](#)

生成时间2021/3/11 21:47:55