



本PDF文件由

免费提供, 全部信息请点击[16982-00-6](#), 若要查询其它化学品请登录[CAS号查询网](#)如果您觉得本站对您的学习工作有帮助, 请与您的朋友一起分享:) [爱化学www.icchemistry.cn](#)

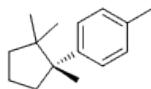
CAS Number:16982-00-6 基本信息

中文名: (+)-花侧柏烯

英文名: Benzene, 1-methyl-4-[(1R)-1, 2, 2-trimethylcyclopentyl]-

Benzene, 1-methyl-4-(1, 2, 2-trimethylcyclopentyl)-, (R)-;
Cuparene (6CI);
Toluene, p-(1, 2, 2-trimethylcyclopentyl)-, (R)-(+)- (8CI);别名: (+)-Cuparene;
(R)-1-Methyl-4-(1, 2, 2-trimethylcyclopentyl)benzene;
(R)-Cuparene;
Cuparene, (+)-

分子结构:

分子式: C₁₅H₂₂

分子量: 202.34

CAS登录号: 16982-00-6

EINECS登录号: 241-061-5

安全信息

安全说明:

S26: 万一接触眼睛, 立即使用大量清水冲洗并送医诊治。
S36: 穿戴合适的防护服装。

危险类别码:

R22: 吞咽有害。

CAS#16982-00-6化学试剂供应商(点击生产商链接可查看价格)

Sigma-Aldrich 专业从事16982-00-6及其他化工产品的生产销售 800-736-3690

供应商信息已更新且供应商的链接失效, 请登录爱化学 [CAS No. 16982-00-6](#) 查看

若您是此化学品供应商, 请按照[化工产品收录](#)说明进行免费添加

相关化学品信息

[对苯二甲酸单甲酯](#) [1643-74-9](#) [160282-22-4](#) [162142-14-5](#) [166990-03-0](#) [164468-03-5](#) [162970-18-5](#) [168434-23-9](#) [1627-95-8](#) [16965-90-5](#) [167417-45-0](#) [16081-26-8](#) [167262-68-2](#) [氯化铝锂](#) [3-甲苯氧基乙酸](#) [氢氧化钡](#) [苯骈三氮唑](#) [双乙烯酮](#) 500