



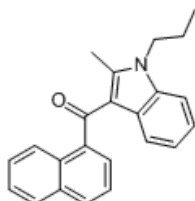
本PDF文件由 www.ichemistry.cn 免费提供, 全部信息请点击[155471-08-2](http://www.ichemistry.cn), 若要查询其它化学品请登录[CAS号查询网](http://www.ichemistry.cn)

如果您觉得本站对您的学习工作有帮助, 请与您的朋友一起分享:) [爱化学www.ichemistry.cn](http://www.ichemistry.cn)

CAS Number:155471-08-2 基本信息

中文名: JWH 015
 英文名: Methanone, (2-methyl-1-propyl-1H-indol-3-yl)-1-naphthalenyl-
 别名: JWH 015

分子结构:



分子式: $C_{23}H_{21}NO$
 分子量: 327.41894
 CAS登录号: 155471-08-2

安全信息

危险类别码: R36/37/38: 对眼睛、呼吸道和皮肤有刺激作用。

CAS#155471-08-2化学试剂供应商(点击生产商链接可查看价格)

供应商信息已更新, 请登录爱化学 [CAS No. 155471-08-2](http://www.ichemistry.cn) 查看
 若您是此化学品供应商, 请按照[化工产品收录](#)说明进行免费添加

相关化学品信息

[159723-96-3](#) [15571-22-9](#) [15139-06-7](#) [154807-47-3](#) [四苯基硼四苯基磷](#) [15865-18-6](#) [159468-64-1](#) [15978-08-2](#)
[15912-66-0](#) [151582-17-1](#) [15276-91-2](#) [15538-90-6](#) [15313-41-4](#) [151151-29-0](#) [157170-95-1](#) 445

生成时间2021/4/22 2:57:57