



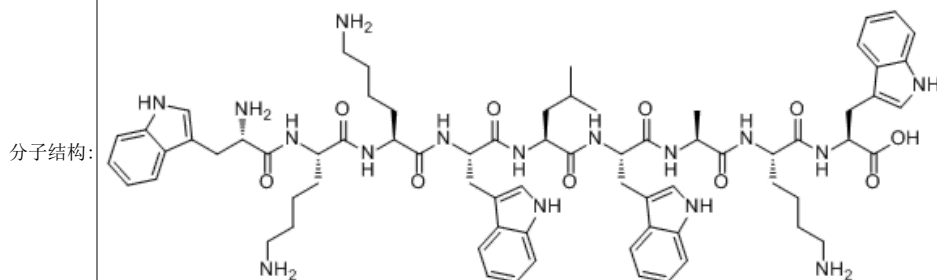
本PDF文件由 [www.ichemistry.cn](http://www.ichemistry.cn) 免费提供, 全部信息请点击[148080-28-8](http://www.ichemistry.cn), 若要查询其它化学品请登录[CAS号查询网](http://www.ichemistry.cn)

如果您觉得本站对您的学习工作有帮助, 请与您的朋友一起分享:) [爱化学www.ichemistry.cn](http://www.ichemistry.cn)

#### CAS Number:148080-28-8 基本信息

英文名: L-Tryptophan, L-tryptophyl-L-lysyl-L-lysyl-L-tryptophyl-L-leucyl-L-tryptophyl-L-alanyl-L-lysyl-(9CI)

别名: L-Tryptophan, N-[N2-[N-[N-[N-[N2-(N2-L-tryptophyl-L-lysyl)-L-lysyl]-L-tryptophyl]-L-leucyl]-L-tryptophyl]-L-alanyl]-L-lysyl]-;  
Modelin 11



分子式:  $C_{71}H_{94}N_{16}O_{10}$

分子量: 1331.60726

CAS登录号: 148080-28-8

CAS#148080-28-8化学试剂供应商(点击生产商链接可查看价格)

供应商信息已更新, 请登录爱化学 [CAS No. 148080-28-8](http://www.ichemistry.cn) 查看  
若您是此化学品供应商, 请按照[化工产品收录](#)说明进行免费添加

#### 相关化学品信息

[144650-01-1](#) [141677-59-0](#) [149791-45-7](#) [14289-32-8](#) [14616-35-4](#) [149916-15-4](#) [148025-83-6](#) [149691-90-7](#) [14191-64-1](#) [普瑞巴林](#) [147395-99-1](#) [141234-30-2](#) [149418-38-2](#) [14684-54-9](#) [149498-96-4](#) 450

生成时间2021/3/15 22:37:11