



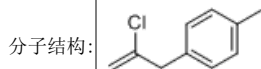
本PDF文件由 www.ichemistry.cn 免费提供, 全部信息请点击[14568-97-9](http://www.ichemistry.cn), 若要查询其它化学品请登录[CAS号查询网](http://www.ichemistry.cn)

如果您觉得本站对您的学习工作有帮助, 请与您的朋友一起分享:) [爱化学www.ichemistry.cn](http://www.ichemistry.cn)

CAS Number:14568-97-9 基本信息

英文名: 2-Chloro-3-(4-methylphenyl)prop-1-ene

别名: 2-Chloro-3-(4-methylphenyl)prop-1-ene;
4-(2-Chloroallyl) toluene



分子式: C₁₀H₁₁Cl

分子量: 166.64734

CAS登录号: 14568-97-9

CAS#14568-97-9化学试剂供应商(点击生产商链接可查看价格)

供应商信息已更新, 请登录爱化学 [CAS No. 14568-97-9](http://www.ichemistry.cn) 查看
若您是此化学品供应商, 请按照[化工产品收录](#)说明进行免费添加

相关化学品信息

0

生成时间2021/5/21 10:41:29