

本PDF文件由

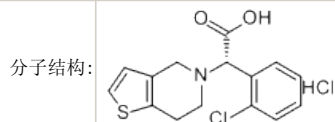
免费提供, 全部信息请点击[144750-42-5](#), 若要查询其它化学品请登录[CAS号查询网](#)如果您觉得本站对您的学习工作有帮助, 请与您的朋友一起分享:) [爱化学www.icchemistry.cn](#)

## CAS Number:144750-42-5 基本信息

中文名: (S)-(O-氯苯基)-6,7-二羟噻吩[3,2-C]吡啶-5(4H)-醋酸盐酸盐

英文名: CLOPIDOGREL RELATED COMPOUND A (20 MG) ((S)-(O-CHLOROPHENYL)-6,7-DIHYDROTHIENO[3,2-C]PYRI-DINE-5(4H)

别名: CLOPIDOGREL RELATED COMPOUND A (20 MG) ((S)-(O-CHLOROPHENYL)-6,7-DIHYDROTHIENO[3,2-C]PYRI-DINE-5(4H)-ACETIC ACID, HYDROCHLORIDE);  
Clopidogrel Related Compound A (20 mg) ((S)-(ochlorophenyl)-6,7-dihydrothieno[3,2-c]pyridine-5(4H)-aceticv acid, hydrochloride);  
Clopidogrel Related Compound A (20 mg) ((S)-(o-chlorophenyl)-6,7-dihydrothieno[3,2-c]pyri-dine-5(4H)-acetic acid, hydrochloride)

分子式:  $C_{15}H_{14}ClNO_2S \cdot ClH$ 

分子量: 344.26

CAS登录号: 144750-42-5

CAS#144750-42-5化学试剂供应商(点击生产商链接可查看价格)

供应商信息已更新, 请登录爱化学 [CAS No. 144750-42-5 查看](#)  
若您是此化学品供应商, 请按照[化工产品收录](#)说明进行免费添加

## 相关化学品信息

[14642-37-6](#) [141478-83-3](#) [14049-51-5](#) [141762-27-8](#) [142356-33-0](#) [阿拉伯糖](#) [14282-33-8](#) [142228-17-9](#) [14586-35-7](#) [142905-36-0](#) [146651-75-4](#) [2,2-二硫代-双\(硝基苯甲酸\)](#) [8,8-二甲氧基-2,6-二甲基-2-辛醇](#) [147724-24-1](#) [145071-37-0](#) [氢氧化铟](#) [磷酸钾](#) [氯代正丁烷](#) 525