



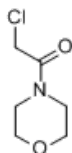
本PDF文件由 [www.ichemistry.cn](http://www.ichemistry.cn) 免费提供, 全部信息请点击[1440-61-5](http://www.ichemistry.cn), 若要查询其它化学品请登录[CAS号查询网](http://www.ichemistry.cn)

如果您觉得本站对您的学习工作有帮助, 请与您的朋友一起分享:) [爱化学www.ichemistry.cn](http://www.ichemistry.cn)

#### CAS Number:1440-61-5 基本信息

中文名:	4-(2-氯乙酰基)吗啉; 2-氯-1-吗琳乙-1-酮; 4-(2-氯乙酰基)吗啉; 4-(2-氯乙酰)吗啉
英文名:	Ethanone, 2-chloro-1-(4-morpholinyl)-
别名:	Morpholine, 4-(chloroacetyl)- (6CI, 7CI, 8CI, 9CI); 2-Chloro-1-(morpholin-4-yl)ethanone; 2-Chloro-1-morpholino-1-ethanone; 2-Chloro-1-morpholinoethanone; 2-Morpholino-2-oxoethyl chloride; 4-(2-Chloroacetyl)morpholine; 4-(Chloroacetyl)morpholine; 4-Morpholinylcarbonylmethyl chloride; Chloroaceticacid morpholide; Chloroacetic acid morpholine amide; N-(Chloroacetyl)morpholine; NSC 54542

分子结构:



分子式:	C <sub>6</sub> H <sub>10</sub> ClNO <sub>2</sub>
分子量:	163.62
CAS登录号:	1440-61-5
EINECS登录号:	215-880-3

#### 物理化学性质

性质描述:	4-(2-氯乙酰基)吗啉(1440-61-5)的性状: 该物质的熔点为26°C; 密度为1.257g/mL(25°C); 闪点为110°C。
-------	---

#### 安全信息

安全说明:	S26: 万一接触眼睛, 立即使用大量清水冲洗并送医诊治。
危险类别码:	R34: 会导致灼伤。 R36/37/38: 对眼睛、呼吸道和皮肤有刺激作用。

CAS#1440-61-5化学试剂供应商(点击生产商链接可查看价格)

百灵威科技有限公司 专业从事1440-61-5及其他化工产品的生产销售 400-666-7788

阿法埃莎(Alfa Aesar) 4-(2-氯乙酰基)吗啉专业生产商、供应商, 技术力量雄厚 800-810-6000/400-610-6006

上海迈瑞尔化学技术有限公司 长期供应2-氯-1-吗琳乙-1-酮等化学试剂, 欢迎垂询报价 0755-86170099

安耐吉化学 生产销售4-(2-氯乙酰基)吗啉等化学产品, 欢迎订购 021-58432009

供应商信息已更新且供应商的链接失效, 请登录爱化学 CAS No. 1440-61-5 查看

若您是此化学品供应商, 请按照[化工产品收录](#)说明进行免费添加

#### 其他信息

生产方法及其他:

4-(2-氯乙酰基)吗啉(1440-61-5)的危害性:

该物质对是水稍微有害的不要让未稀释或大量的产品接触地下水、水道或者污水系统, 若无政府许可, 勿将材料排入周围环境。

计算化学数据:

- 1、疏水参数计算参考值(XlogP): 0
- 2、氢键供体数量: 0
- 3、氢键受体数量: 2
- 4、可旋转化学键数量: 1
- 5、拓扑分子极性表面积(TPSA): 29.5
- 6、重原子数量: 10

储存条件:

如果遵照规格使用和储存则不会分解, 未有已知危险反应, 避免氧化物保持贮藏器密封、储存在阴凉、干燥的地方, 确保工作间有良好的通风或排气装置。

#### 相关化学品信息

[14191-64-1](#) [14405-05-1](#) [144808-72-0](#) [143782-23-4](#) [14549-60-1](#) [14272-25-4](#) [147915-39-7](#) [140862-42-6](#) [142779-94-0](#) [14500-95-9](#) [14396-89-5](#) [14222-20-9](#) [5-氰基-2-氟苯甲醛](#) [14545-72-3](#) [14703-79-8](#) 447

生成时间2021/3/4 16:46:26