



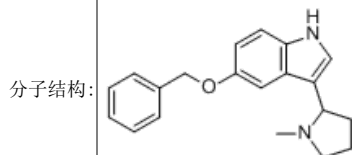
本PDF文件由 [www.ichemistry.cn](http://www.ichemistry.cn) 免费提供, 全部信息请点击[14226-68-7](http://14226-68-7), 若要查询其它化学品请登录[CAS号查询网](http://CAS号查询网)

如果您觉得本站对您的学习工作有帮助, 请与您的朋友一起分享:) [爱化学www.ichemistry.cn](http://www.ichemistry.cn)

CAS Number:14226-68-7 基本信息

英文名: 1H-Indole, 3-(1-methyl-2-pyrrolidinyl)-5-(phenylmethoxy)-

别名: Indole, 5-(benzyloxy)-3-(1-methyl-2-pyrrolidinyl)- (7CI, 8CI)



分子式: C<sub>20</sub>H<sub>22</sub>N<sub>2</sub>O

分子量: 306.4015

CAS登录号: 14226-68-7

CAS#14226-68-7化学试剂供应商(点击生产商链接可查看价格)

供应商信息已更新, 请登录爱化学 [CAS No. 14226-68-7](http://CAS.No.14226-68-7) 查看  
若您是此化学品供应商, 请按照[化工产品收录](#)说明进行免费添加

相关化学品信息

<a href="#">14133-07-4</a>	<a href="#">14895-92-2</a>	<a href="#">148807-01-6</a>	<a href="#">140412-82-4</a>	<a href="#">14569-42-7</a>	<a href="#">147325-09-5</a>	<a href="#">149925-02-0</a>	<a href="#">145401-47-4</a>	<a href="#">2-(4-氟代</a>
<a href="#">苯氧基)-3-硝基吡啶</a>	<a href="#">14179-98-7</a>	<a href="#">143016-86-8</a>	<a href="#">147529-99-5</a>	<a href="#">14437-03-7</a>	<a href="#">147614-21-9</a>	<a href="#">143601-09-6</a>	462	

生成时间2021/4/14 1:43:26