



本PDF文件由 IChemistry.cn 免费提供, 全部信息请点击[135702-23-7](#), 若要查询其它化学品请登录[CAS号查询网](#)

如果您觉得本站对您的学习工作有帮助, 请与您的朋友一起分享: [爱化学www.ichemistry.cn](#)

CAS Number:135702-23-7 基本信息

糊精(8-370)(人);

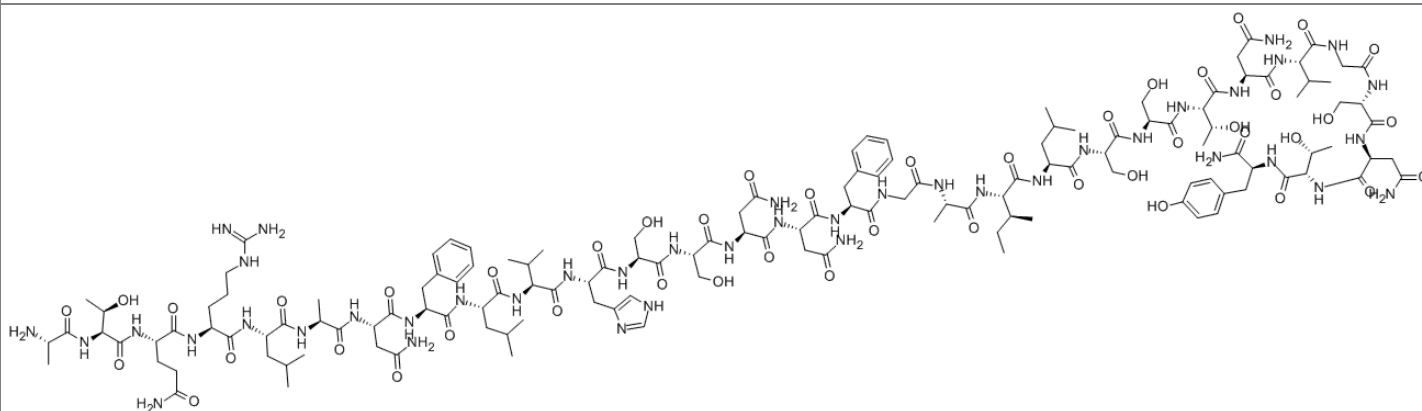
糊精(8-370)(人);

中文名:  
 LYS-CYS-ASN-THR-ALA-THR-CYS-ALA-THR-GLN-ARG-LEU-ALA-ASN-PHE-LEU-VAL-HIS-SER-SER-ASN-ASN-PHE-GLY-ALA-ILE-LEU-SER-SER-THR-ASN-VAL-GLY-SER-ASN-THR-TYR-NH2;  
 KCNTATCATQRLANFLVHSSNFGAILSSTNVGSNTY-NH2DISULFIDE BRIDGE CYS2-CYS7;  
 胰淀素(8-37)

英文名:  
 AMYLIN (8-37) (HUMAN)

别名:  
 ATQRLANFLVHSSNFGAILSSTNVGSNTY-NH2;  
 H-ALA-THR-GLN-ARG-LEU-ALA-ASN-PHE-LEU-VAL-HIS-SER-SER-ASN-ASN-PHE-GLY-ALA-ILE-LEU-SER-SER-THR-ASN-VAL-GLY-SER-ASN-THR-TYR-NH2;  
 AMYLIN (8-37) (HUMAN);  
 AMYLIN FRAGMENT 8-37 HUMAN;  
 amylin fragment 8-37 amide;  
 diabetes associated peptide fragment 8-37 amide;  
 Ala-Thr-Gln-Arg-Leu-Ala-Asn-Phe-Leu-Val-His-Ser-Ser-Asn-Asn-Phe-Gly-Ala-Ile-Leu-Ser-Ser-Thr-Asn-Val-Gly-Ser-Asn-Thr-Tyr-NH2;  
 H-Ala-Thr-Gln-Arg-Leu-Ala-Asn-Phe-Leu-Val-His-Ser-Ser-Asn-Asn-Phe-Gly-Ala-Ile-Leu-Ser-Ser-Thr-Asn-Val-Gly-Ser-Asn-Thr-Tyr-NH2

分子结构:



分子式:  
 $C_{138}H_{216}N_{42}O_{45}$

分子量:  
 3183.45

CAS  
 登录号:  
 135702-23-7

CAS#135702-23-7化学试剂供应商(点击生产商链接可查看价格)

供应商信息已更新, 请登录爱化学 CAS No. [135702-23-7](#) 查看  
 若您在此化学品供应商, 请按照[化工产品收录](#)说明进行免费添加

相关化学品信息

[3-磺-2-甲基苯甲酸](#) [\(R\)-\(+\)-N-甲氧基-N-\(三甲基硅烷基\)甲基-1-苯乙胺](#) [135042-17-0](#) [135247-96-0](#) [130475-07-9](#) [138165-82-9](#) [13237-70-2](#) [去氢鞣碱硝酸盐](#) [N,N-二乙基-1,6-二氨基](#)  
[己烷](#) [134892-46-9](#) [噻托溴铵](#) [13813-99-5](#) [羧基镍](#) [13151-77-4](#) [130604-31-8](#) 466

生成时间2021/3/12 3:56:07