



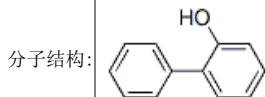
本PDF文件由 www.ichemistry.cn 免费提供, 全部信息请点击1322-20-9, 若要查询其它化学品请登录CAS号查询网

如果您觉得本站对您的学习工作有帮助, 请与您的朋友一起分享:) [爱化学www.ichemistry.cn](http://www.ichemistry.cn)

CAS Number:1322-20-9 基本信息

英文名: [1,1'-biphenyl]ol

别名: [1,1'-biphenyl]ol;
Phenylphenol (general)



分子式: C₁₂H₁₀O

分子量: 170.2072

CAS登录号: 1322-20-9

EINECS登录号: 215-333-9

CAS#1322-20-9化学试剂供应商(点击生产商链接可查看价格)

供应商信息已更新, 请登录爱化学 CAS No. 1322-20-9 查看
若您是此化学品供应商, 请按照[化工产品收录](#)说明进行免费添加

相关化学品信息

0

生成时间2021/5/21 13:00:03