



本PDF文件由

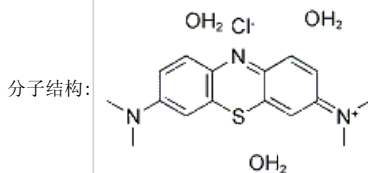
免费提供, 全部信息请点击[12262-49-6](#), 若要查询其它化学品请登录[CAS号查询网](#)如果您觉得本站对您的学习工作有帮助, 请与您的朋友一起分享:) [爱化学www.icchemistry.cn](#)

CAS Number:12262-49-6 基本信息

中文名: 碱性湖蓝BB;
盐基湖蓝BB;
亚甲基天蓝;
亚甲基蓝;
次甲基蓝;
次甲基蓝, 三水

英文名: Basic turquoise BB

别名: Methylene blue BB;
C. I. Basic blue 9;
7-(dimethylamino)-3-(methylimino)-3h-phenothiazin 3-methochloride;
basic lake blue



分子式: $C_{16}H_{24}ClN_3O_3S$

分子量: 373.9

CAS登录号: 12262-49-6

物理化学性质

性质描述: 金红色闪金光或闪古铜色光的粉状物, 溶于水, 稍溶于酒精则呈蓝色、遇浓硫酸呈黄光绿色、稀释后呈蓝色、水溶液中加入氢氧化钠溶液后呈紫色或出现暗紫色沉淀。熔点190℃

CAS#12262-49-6化学试剂供应商(点击生产商链接可查看价格)

供应商信息已更新, 请登录爱化学 [CAS No. 12262-49-6](#) 查看
若您是此化学品供应商, 请按照[化工产品收录](#)说明进行免费添加

其他信息

产品应用: 可用于麻、蚕丝织物、纸张的染色和竹、木的着色。还可用于制造墨水和色淀及生物、细菌组织的染色等方面。它可与碱性紫5BN和黄糊精以78: 13: 9的比例拼混成碱性品蓝。

生产方法及其他: 由N,N-二甲基苯胺进行亚硝化, 经还原生成对氨基二甲苯胺, 再用重铬酸钠、硫代硫酸钠进行氧化、硫化及缩合, 然后用氯化锌成盐、盐析、过滤及干燥即得成品。原料消耗(kg/t) N, N-二甲基苯胺 790 亚硝酸钠 250 硫酸 760 盐酸(31%) 500 重铬酸钠(95%) 1400 硫代硫酸钠 830 精制硫酸铝 1060 硫酸铜 52 氯化锌 372 铁粉 650

相关化学品信息

[121635-54-9](#) [123392-56-3](#) [126006-83-5](#) [128026-03-9](#) [氧化铍铁](#) [120109-75-3](#) [120165-56-2](#) [122130-89-6](#) [127929-86-6](#) [124867-50-1](#) [126534-29-0](#) [127625-29-0](#) [128887-33-2](#) [胭脂红酸](#) [氯铍酸铵](#) 440