

本PDF文件由

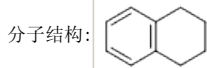
免费提供, 全部信息请点击[119-64-2](#), 若要查询其它化学品请登录[CAS号查询网](#)如果您觉得本站对您的学习工作有帮助, 请与您的朋友一起分享:) [爱化学www.icchemistry.cn](#)

CAS Number:119-64-2 基本信息

中文名: 1,2,3,4-四氢萘;
萘满

英文名: tetrahydronaphthalene

别名: 1,2,3,4-Tetrahydronaphthalene;
Benzocyclohexane;
NSC 77451;
Tetrahydronaphthalene;
Tetralin;
Tetranap

分子式: C₁₀H₁₂

分子量: 132.20

CAS登录号: 119-64-2

EINECS登录号: 204-340-2

FEMA登录号: 2134

物理化学性质

熔点: -35°C

沸点: 207°C

水溶性: 不溶

折射率: 1.54-1.542

闪点: 77°C

密度: 0.973

性质描述: 无色液体。熔点-35°C (-31°C)。沸点207.4°C, 90.8-91.2°C (2.27kPa)、相对密度0.9702 (20/4°C)、折光率1.54134。能与乙醇、丁醇、醚、丙酮、苯、氯仿和石油醚混和, 溶于甲醇, 不溶于水。能随水蒸气挥发。露置空气中能产生四氢萘过氧化物。蒸馏时氧气与四氢萘作用发生爆炸。可用对苯二酚作抗氧剂。有辛辣味。

安全信息

安全说明: S26: 万一接触眼睛, 立即使用大量清水冲洗并送医诊治。
S61: 避免排放到环境中。参考专门的说明 / 安全数据表。

危险品标: N: 环境危险物质

Xi: 刺激性物质

危险类别码: R19: 可能生成易爆的过氧化物。
R36/38: 对眼睛和皮肤有刺激作用。

	R51/53: 对水生生物有毒, 可能导致对水生环境的长期不良影响。
危险品运输编号:	UN3082
CAS#119-64-2化学试剂供应商 (点击生产商链接可查看价格)	
<p> 百灵威科技有限公司 专业从事119-64-2及其他化工产品的生产销售 400-666-7788</p> <p> 阿法埃莎(Alfa Aesar) 1,2,3,4-四氢萘专业生产商、供应商, 技术力量雄厚 800-810-6000/400-610-6006</p> <p> 梯希爱(上海)化成工业发展有限公司 长期供应萘满等化学试剂, 欢迎垂询报价 800-988-0390</p> <p>深圳迈瑞尔化学技术有限公司(代理ABCR) 生产销售C10H12等化学产品, 欢迎订购 0755-86170099</p> <p>萨恩化学技术(上海)有限公司 是以tetrahydronaphthalene为主的化工企业, 实力雄厚 021-58432009</p> <p>阿达玛斯试剂 本公司长期提供1,2,3,4-Tetrahydronaphthalene等化工产品 400-111-6333</p> <p>阿凡达化学 是Benzocyclohexane等化学品的生产制造商 400-615-9918</p> <p>郑州阿尔法化工有限公司 专业生产和销售 NSC 77451, 值得信赖 400-6377-518 0371-53778726</p> <p> 衢州市瑞尔丰化工有限公司 专业从事 Tetrahydronaphthalene及其他化工产品的生产销售 13819002126 0570-3062509</p> <p style="color: red;">供应商信息已更新且供应商的链接失效, 请登录爱化学 CAS No. 119-64-2 查看</p> <p style="text-align: center;">若您在此化学品供应商, 请按照化工产品收录说明进行免费添加</p>	
其他信息	
产品应用:	用作溶剂、内燃机燃料, 也可作为上光剂和涂料中松节油的代用品。
生产方法及其他:	由萘经 镍 催化选择加氢制得。在绝热反应装置中进行气相催化反应, 采用钼 镍 催化剂, 在300℃、2.94MPa下进行, 加料空速0.8h ⁻¹ , 氢和萘的体积比2500-6400, 萘单程转化率可达85, 四氢萘选择性为92以上。加氢产物经汽提、精馏后, 四氢萘纯度达98以上。
相关化学品信息	
D-3-(2-呋喃基)丙氨酸 壬酸 113888-20-3 2,6-二氟苯肼 XTT钠盐 2-氯-3,4-二甲氧基苯甲腈 114692-54-5 115661-89-7 119237-64-8 114622-99-0 119190-36-2 115781-11-8 乙酰乙酸烯丙酯 4-羟基-4-甲基-2-戊酮-d12 2-硝基-4-甲氧基苯甲酸 氢氧化锆 苛性钠 茴香醇 519	