

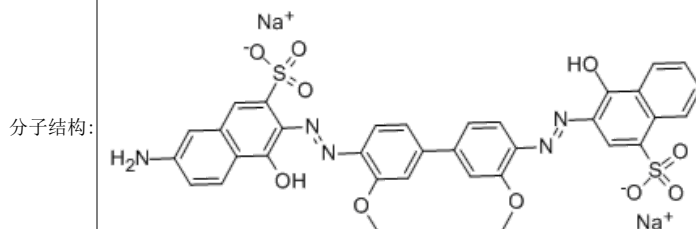


本PDF文件由 [www.ichemistry.cn](http://www.ichemistry.cn) 免费提供, 全部信息请点击[110735-25-6](http://110735-25-6), 若要查询其它化学品请登录[CAS号查询网](http://CAS号查询网)

如果您觉得本站对您的学习工作有帮助, 请与您的朋友一起分享:) [爱化学www.ichemistry.cn](http://www.ichemistry.cn)

#### CAS Number:110735-25-6 基本信息

中文名: 直接兰151  
 英文名: Direct Blue 151  
 别名: Direct Blue 151;  
 Directcopperblue2B;  
 Direct blue 151 (C.I. 24175);  
 Copper Blue 2R;  
 Direct Lightfast Blue KU



分子式:  $C_{34}H_{25}N_5O_{10}S_2 \cdot 2Na$   
 分子量: 773.708  
 CAS登录号: 110735-25-6

#### 物理化学性质

性质描述: 蓝黑色粉状物。溶于水呈蓝光紫色溶液, 尚易溶于酒精中呈红紫色。遇浓硫酸呈翠蓝色, 稀释后呈紫色。其水溶液遇浓盐酸呈紫色沉淀, 加浓氢氧化钠液呈红紫色至酒红色。对纤维素纤维染色, 染料吸尽性很好, 温度在100℃亲和力最大。拔染性好。

CAS#110735-25-6化学试剂供应商(点击生产商链接可查看价格)

将来试剂-打造最具性价比试剂品牌 专业从事110735-25-6及其他化工产品的生产销售 021-61552785

供应商信息已更新且供应商的链接失效, 请登录爱化学 [CAS No. 110735-25-6](http://CAS No. 110735-25-6) 查看

若您在此化学品供应商, 请按照[化工产品收录](#)说明进行免费添加

#### 其他信息

产品应用: 主要用于棉、麻、粘胶等纤维素纤维的染色, 也可用于粘胶/锦纶混纺织物的染色, 还可用于皮革和纸张的染色。染色时用硫酸铜进行后处理, 可提高耐晒牢度。用甲醛进行后处理, 可提高其水洗牢度。现已开发用L酸代替NW酸制成直接铜盐蓝M, 色光较直接铜盐蓝2R稍蓝暗。

#### 相关化学品信息

[110518-51-9](#) [112481-40-0](#) [119023-25-5](#) [119120-84-2](#) [113706-23-3](#) [114681-13-9](#) [112516-43-5](#) [1189924-28-4](#)  
[118609-38-4](#) [114350-59-3](#) [116709-70-7](#) [111144-52-6](#) [115271-80-2](#) [118080-82-3](#) [119725-47-2](#) 467

生成时间2021/3/18 16:35:50