



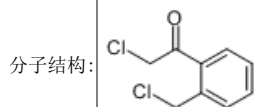
本PDF文件由 [www.ichemistry.cn](http://www.ichemistry.cn) 免费提供, 全部信息请点击[109047-46-3](http://www.ichemistry.cn), 若要查询其它化学品请登录[CAS号查询网](http://www.ichemistry.cn)

如果您觉得本站对您的学习工作有帮助, 请与您的朋友一起分享:) [爱化学www.ichemistry.cn](http://www.ichemistry.cn)

#### CAS Number:109047-46-3 基本信息

英文名: Ethanone, 2-chloro-1-[2-(chloromethyl)phenyl]-

别名: Acetophenone, 2-chloro-2'-(chloromethyl)- (6CI)



分子式:  $C_9H_8Cl_2O$

分子量: 203.06522

CAS登录号: 109047-46-3

CAS#109047-46-3化学试剂供应商(点击生产商链接可查看价格)

供应商信息已更新, 请登录爱化学 [CAS No. 109047-46-3](http://www.ichemistry.cn) 查看  
若您是此化学品供应商, 请按照[化工产品收录](#)说明进行免费添加

#### 相关化学品信息

[10082-93-6](#)   [102038-02-8](#)   [103213-55-4](#)   [101251-94-9](#)   [苯基氯](#)   [101932-37-0](#)   [10023-32-2](#)   [107667-02-7](#)   [1-\(氯甲基\)-4-](#)  
[硝基苯](#)   [102338-76-1](#)   [108614-11-5](#)   [102613-01-4](#)   [醋酸胰泌素](#)   [1019659-88-1](#)   [1070-27-5](#)   440

生成时间2021/3/6 15:51:48