



本PDF文件由 www.ichemistry.cn 免费提供, 全部信息请点击[1076-74-0](#), 若要查询其它化学品请登录[CAS号查询网](#)

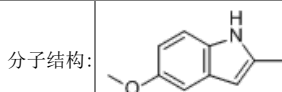
如果您觉得本站对您的学习工作有帮助, 请与您的朋友一起分享:) [爱化学www.ichemistry.cn](http://www.ichemistry.cn)

CAS Number:1076-74-0 基本信息

中文名: 5-甲氧基-2-甲基吲哚

英文名: 1H-Indole, 5-methoxy-2-methyl-

别名: Indole, 5-methoxy-2-methyl- (6CI, 7CI, 8CI);
2-Methyl-5-methoxyindole;
5-Methoxy-2-methyl-1H-indole;
5-Methoxy-2-methylindole;
5-Methoxy-2-methylindole;
NSC 63817



分子式: C₁₀H₁₁NO

分子量: 161.2004

CAS登录号: 1076-74-0

EINECS登录号: 214-066-5

安全信息

安全说明: S24/25: 防止皮肤和眼睛接触。

危险类别码: R36/37/38: 对眼睛、呼吸道和皮肤有刺激作用。

CAS#1076-74-0化学试剂供应商(点击生产商链接可查看价格)

百灵威科技有限公司 专业从事1076-74-0及其他化工产品的生产销售 400-666-7788

阿法埃莎 (Alfa Aesar) 5-甲氧基-2-甲基吲哚专业生产商、供应商, 技术力量雄厚 800-810-6000/400-610-6006

上海迈瑞尔化学技术有限公司 长期供应C10H11NO等化学试剂, 欢迎垂询报价 0755-86170099

安耐吉化学 生产销售1H-Indole,5-methoxy-2-methyl-等化学产品, 欢迎订购 021-58432009

将来试剂—打造最具性价比试剂品牌 是以Indole,5-methoxy-2-methyl- (6CI,7CI,8CI)为主的化工企业, 实力雄厚 021-61552785

将来试剂—打造最具性价比试剂品牌 本公司长期提供 2-Methyl-5-methoxyindole等化工产品 021-61552785

供应商信息已更新且供应商的链接失效, 请登录爱化学 [CAS No. 1076-74-0](#) 查看

若您在此化学品供应商, 请按照[化工产品收录](#)说明进行免费添加

其他信息

生产方法及其他: 5-甲氧基-2-甲基吲哚 (1076-74-0) 的危害性:

本品对水是稍微有害的, 不要让未稀释或大量的产品接触地下水, 水道或者污水系统, 若无政府许可, 勿将材料排入周围环境。

计算化学数据:

1. 疏水参数计算参考值 (XlogP): 2
2. 氢键供体数量: 1
3. 氢键受体数量: 1

4. 可旋转化学键数量: 1
5. 拓扑分子极性表面积(TPSA): 25
6. 重原子数量: 12

储存条件:

常温常压下稳定, 避免氧化物接触。保持容器密封, 储存在阴凉, 干燥的地方。

相关化学品信息

2'-氯-5'-甲基苯酰替苯胺	103614-82-0	10221-08-6	102071-00-1	三甲基硅醇钾	109529-98-8	109858-55-1	104822-33-5	10316-00-4	103889-86-7	100447-43-6	106664-41-9	105889-17-6	109145-65-5	107410-18-4	458
---------------------------------	-----------------------------	----------------------------	-----------------------------	------------------------	-----------------------------	-----------------------------	-----------------------------	----------------------------	-----------------------------	-----------------------------	-----------------------------	-----------------------------	-----------------------------	-----------------------------	-----

生成时间2021/3/2 8:28:58