

本PDF文件由

免费提供, 全部信息请点击[101205-02-1](#), 若要查询其它化学品请登录[CAS号查询网](#)如果您觉得本站对您的学习工作有帮助, 请与您的朋友一起分享:) [爱化学www.icchemistry.cn](#)

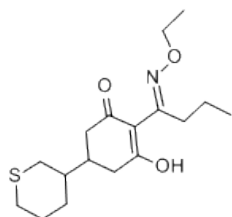
CAS Number:101205-02-1 基本信息

中文名: 噻草酮;
草噻喃;
(±)-2-(1-(乙氧基亚氨基)丁基)-3-羟基-5-噻唑-3环己基-2-烯酮

英文名: 2-Cyclohexen-1-one, 2-[1-(ethoxyimino)butyl]-3-hydroxy-5-(tetrahydro-2H-thiopyran-3-yl)-

别名: 2H-Thiopyran, 2-cyclohexen-1-one deriv. ;
2-[1-(Ethoxyimino)butyl]-3-hydroxy-5-(tetrahydro-2H-thiopyran-3-yl)-2-cyclohexen-1-one;
BAS 517;
BAS 517-02H;
BAS 51701H;
BAS 51704H;
BAS 517H;
Cycloxydim;
Focus;
Focus Plus;
Focus Ultra;
Laser;
Stratos

分子结构:

分子式: $C_{17}H_{27}NO_3S$

分子量: 325.47

CAS登录号: 101205-02-1

物理化学性质

噻草酮(101205-02-1)的理化性质:

黄色固体(熔点以上深褐色)。

熔点37~39℃, 蒸气压0.01mPa (20℃)。

相对密度1.12 (20℃)。

(20℃)水中溶解度: 40mg/L, 易溶于大多数有机溶剂。

Kow229, 在300以上不稳定, 在10k Lux 氙光下稳定5天。

毒性:

性质描述: 大鼠急性经口LD₅₀为5g/kg, 大鼠急性经皮LD₅₀>2g/kg, 对兔皮肤和眼睛无刺激。

	<p>大鼠急性吸入LC₅₀(4小时)为5.28mg/L。饲喂试验无作用剂量为：大鼠(18个月)为1mg/kg·d，小鼠(2年)为32mg/kg·d。</p> <p>对人的ADI为0.07mg/kg。鹌鹑急性经口为2g/kg。</p> <p>鱼毒：鲟鱼LC₅₀(96小时)为220mg/L，蓝鳃LC₅₀(96小时)>100mg/L。</p> <p>对蜜蜂无毒，LD₅₀>100μg/头蜜蜂。水蚤LC₅₀(48小时)为132mg/L。</p> <p>剂型： Focus, Laser, 200g/L乳油；Focus Ultra(加油)；Laser(Focus)，可湿性粉剂。</p>
CAS#101205-02-1化学试剂供应商(点击生产商链接可查看价格)	
<p>阿拉丁试剂 专业从事101205-02-1及其他化工产品的生产销售 021-50323709</p> <p style="color: red;">供应商信息已更新且供应商的链接失效，请登录爱化学 CAS No. 101205-02-1 查看</p> <p>若您在此化学品供应商，请按照化工产品收录说明进行免费添加</p>	
其他信息	
产品应用:	<p>噻草酮(101205-02-1)的作用机理： 本品属烷基2-羟基-6-氧代环己烯基酮脲类除草剂，抑制有丝分裂，选择性芽后除草剂。</p> <p>适用作物： 棉花、亚麻、油菜、马铃薯、大豆、甜菜、向日葵和蔬菜等阔叶作物。</p> <p>防治对象： 可防除一年生和多年生禾本科杂草，如野燕麦、鼠尾看麦娘、黑麦草、自生禾谷类、大剪股颖、野麦属的匍匐野麦。</p>
生产方法及其他:	<p>噻草酮(101205-02-1)的使用方法： 以0.1~0.25kg ai/hm²剂量施用，可有效地防除一年生禾本科杂草；以0.2~0.5kg ai/hm²剂量施用，可有效地防除多年生禾本科杂草。</p> <p>施用时间： 施用时间，可加增效剂以增强防除效果。本品在土壤中持效期长12周内降低10%(20~22℃)。</p> <p>制备方法： 5-(噻烷-3-基)-环己-1, 3-二酮经丁酰化后。再与乙氧基胺盐酸盐在乙醇中反应，制得噻草酮。</p> <p>分析方法： 产品分析、残留分析均用高效液相色谱法。</p>
相关化学品信息	
<p>10162-99-9 101859-16-9 10271-31-5 3-甲基十一烷 103905-49-3 100078-92-0 1001-43-0 苯乙酸异丁酯 5-(2-噻吩基)四氢噻吩-3-酮 105378-77-6 2-苯基(苯甲基)异氰化 103744-82-7 103027-38-9 101756-29-0 1086386-77-7 豆油酸 苯乙腈 对溴溴苄 514</p>	