



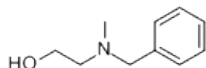
本PDF文件由

免费提供, 全部信息请点击[101-98-4](#), 若要查询其它化学品请登录[CAS号查询网](#)如果您觉得本站对您的学习工作有帮助, 请与您的朋友一起分享:) [爱化学www.ichemistry.cn](#)

## CAS Number:101-98-4 基本信息

中文名:	N-苄基-N-甲基乙醇胺; 2-(N-苄基-N-甲基氨基)乙醇; N-甲基-N-羟乙基苄胺
英文名:	N-Benzyl-N-methylethanolamine
别名:	Ethanol, 2-(benzylmethylamino)- (6CI, 7CI, 8CI); 2-(Benzylmethylamino) ethanol; 2-(N-Methylbenzylamino) ethanol; 2-(N-benzyl-N-methylamino) ethanol; 2-[Methyl (phenylmethyl) amino] ethanol; Benzyl (2-hydroxyethyl) methylamine; N-Benzyl-N-methyl (2-hydroxyethyl) amine; N-Benzyl-N-methyl-2-aminoethanol; N-Benzyl-N-methylethanolamine; N-Methyl-N-benzylethanolamine; b-(N-Benzyl-N-methylamino) ethanol

分子结构:

分子式: C<sub>10</sub>H<sub>15</sub>N<sub>1</sub>O

分子量: 165.23

CAS登录号: 101-98-4

EINECS登录号: 202-994-3

FEMA登录号: 2452

## 物理化学性质

沸点:	95-105°C (2MMHG)
折射率:	1.526-1.532
密度:	1.017
性质描述:	沸点95-105°C (2.67kPa), 相对密度1.017, 折光率1.5270。

## 安全信息

安全说明:	S24/25: 防止皮肤和眼睛接触。
危险品标:	Xi: 刺激性物质
危险类别码:	R36/37/38: 对眼睛、呼吸道和皮肤有刺激作用。

CAS#101-98-4化学试剂供应商(点击生产商链接可查看价格)


百灵威科技有限公司 专业从事101-98-4及其他化工产品的生产销售 400-666-7788

阿法埃莎(Alfa Aesar) N-苄基-N-甲基乙醇胺专业生产、供应商, 技术力量雄厚 800-810-6000/400-610-6006

深圳迈瑞尔化学技术有限公司(代理ABCR) 长期供应2-(N-苄基-N-甲基氨基)乙醇等化学试剂, 欢迎垂询报价 0755-86170099

萨恩化学技术(上海)有限公司 生产销售N-甲基-N-羟乙基苄胺等化学产品, 欢迎订购 021-58432009

阿达玛斯试剂 是以C10H15NO为主的化工企业, 实力雄厚 400-111-6333

 Sigma-Aldrich 本公司长期提供N-Benzyl-N-methylethanolamine等化工产品 800-736-3690

阿凡达化学 是Ethanol,2-(benzylmethylamino)- (6Cl,7Cl,8Cl)等化学品的生产制造商 400-615-9918

天津精益合成科技有限公司 专业生产和销售 2-(Benzylmethylamino)ethanol, 值得信赖 022-83946278

供应商信息已更新且供应商的链接失效, 请登录爱化学 [CAS No. 101-98-4](#) 查看

若您是此化学品供应商, 请按照[化工产品收录](#)说明进行免费添加

#### 其他信息

产品应用: 用作钙拮抗剂尼卡地平(Nicardipine)的中间体。

生产方法及其他: 先将氯化苄和乙醇胺反应获得2-(N-苄基)氨基乙醇, 再与多聚甲醛在甲酸中反应, 温度为70-80℃, 反应得到N-苄基-N-甲基乙醇胺。

#### 相关化学品信息

[3,4-二氯苄基氯](#) [10021-29-1](#) [101398-77-0](#) [100704-10-7](#) [105498-25-7](#) [10141-19-2](#) [10581-14-3](#) [N-甲基乙二胺](#) [牛磺酸](#) [氟化](#)  
[铬](#) [109991-30-2](#) [N'-三苯甲基-L-谷氨酰胺](#) [10379-65-4](#) [102616-25-1](#) [100432-46-0](#) [二苯甲酮](#) [乙酰溴](#) [双甲脒](#)